

建築士事務所協会会報

2013 4月号

No. 369



写真:矢野紀行

TOPIC

- ・ 第30回協会親睦ボウリング大会
- ・ 技術委員会見学会レポート

一般社団法人 広島県建築士事務所協会

URL:<http://www.h-aaa.jp>

Mail:info@h-aaa.jp

「玄関のない家」

《施設概要》

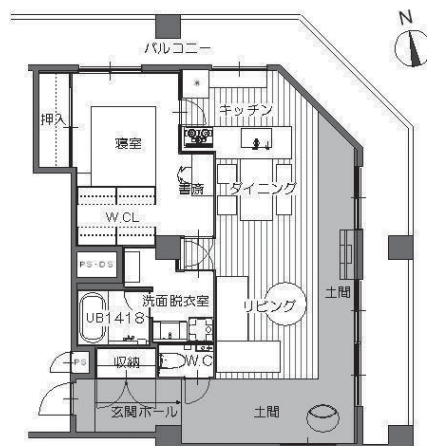
発注者：個人
設計者：テクシードRE:FACTORY 奥河内史明
施工者：テクシードRE:FACTORY
形態：築38年のリノベーション
構造：RC造7階建の5階
床面積：71.85㎡
設計：2012年11月～2013年3月
施工：2013年3月～2013年4月



【住宅リフォーム・紛争処理支援センター(東京)主催】

住まいのリフォームコンクール 特別賞受賞

中古+リノベーションという選択。古くて味わいのあるものの方が心地いい。服はキレイなものより、色落ちやクラッシュさせたジーンズを買い、古民家を改装したカフェなどに行く。リノベーションは新築とは違い緊張感が少なくリラックスできる気がする。それは、味わいや古さからくる懐かしさなどの影響だと思う。「玄関のない家」は築38年のマンションの一室を若夫婦の為にリノベーションした住宅である。マンションと戸建は大きく異なる。決して広くはない空間、変更できない窓、低い天井。これによりマンションは狭くて暗い玄関や、間仕切りによってこま切れにされた小さな部屋の集まりとなっている。どこのマンションでも当てはまるこの問題を解決する為、この住宅では昔ながらの土間を採用した。土間は日本建築における屋外と居間との間の中間的な場。玄関を入りそのまま炊事場である竈(かまど)まで土足で行く事ができる。これをマンションのリノベーションに取り入れ、マンションのネガティブな部分を解消する試みをした。通常のマンションでは、玄関扉を開けると狭くて暗い玄関ホールがあり、ここで手荷物を持ったまま四苦八苦しながら靴を脱ぎ、家にはいる。この住宅では玄関扉を開け靴を履いたまま玄関→リビング→キッチンまで行く事ができる。スーパーの袋を持ったままキッチンに行き、リビングのソファに座って靴の脱ぎ履きをする。戸建とくらべ閉塞感のあるマンションでも、土間を外壁側に沿ってつくる事により、外と室内の領域を中間の土間でゆるやかに分ける事により広がりを与えている。



行政ニュース

- ・「住まいのアドバイザー」を募集 …… 広島市都市整備局住宅部住宅政策課 … 2

協会のうごき

- ・月間行事 …… 4
- ・委員会報告 第30回協会親睦ボウリング大会を終えて
…… 会員交流委員会 俵 透 … 6
- 平成24年度技術委員会見学会レポート … 技術委員会 網代木 学 …… 8

お知らせ

- ・建築士定期講習案内 …… (一社)広島県建築士事務所協会 … 12
- ・平成25年度第一期管理建築士講習のご案内 …… (一社)広島県建築士事務所協会 … 14
- ・建築士を目指す若手技術者のためのセミナー …… (一社)広島県建築士事務所協会 … 17
- ・「建築数量積算の実務」講習会のご案内 …… (公社)日本建築積算協会中国四国支部 … 18

賛助会員コーナー

- ・リビングフェスタ2013 …… 光和物産(株) …… 20

リレーエッセイ

- ・私とお酒 …… 苗村 淳子 …… 23
- ・私のお気に入り …… 大原 信成 …… 24

会員動静 …… 27

編集後記 …… 飯田三樹博 …… 27

建築士事務所憲章

建築士事務所は、建築や環境が文化の形成に占める重要な意味を認識し、
社会の健全な進歩と発展に寄与します。

- 一、 誠意をもって設計と監理の業務を遂行し、建築主の期待に応えます。
- 一、 健康で快適な生活環境の創造と、安全安心、持続可能で良質な資産形成を図ります。
- 一、 自己研鑽を怠らず、職業倫理を高め、法令遵守と公益の立場に立って最善を尽くします。
- 一、 設計意図の理解を施工者に求め、公正に工事を監理します。
- 一、 互いに信頼を深め、連帯の精神を持って職務を全うします。

平成20年5月

一般社団法人 日本建築士事務所協会連合会
一般社団法人 広島県建築士事務所協会