



ホームページ

一般社団法人  
広島県建築士事務所協会  
Hiroshima Association of Architectural Firms



## 広島駅南口ビル

### 【第12回ひろしま建築文化賞 大賞受賞作品】

#### 《建物概要》

建 築 主：西日本旅客鉄道株式会社、中国SC開発株式会社、株式会社ジェイアール西日本ホテル開発、JR西日本不動産開発株式会社

設 計 者：基本設計・設計監理監修：西日本旅客鉄道株式会社、ジェイアール西日本コンサルタンツ・東畑建築事務所設計共同体

実施設計・工事監理：株式会社大林組

(中央空間・屋上広場デザイン協力：SUPPOSE DESIGN OFFICE)

施 工 者：広島駅南口ビル新築他工事特定建設工事共同企業体（株式会社大林組、広成建設株式会社）

建 設 地：広島県広島市

用 途：駅、百貨店、ホテル、映画館、駐車場

構 造 規 模：鉄骨造（一部SRC造、RC造、CFT）地下1階、地上20階

延 床 面 積：113,688.47㎡

設 計 期 間：2013年4月～2018年9月（基本設計）、2019年6月～2021年2月（実施設計）

工 事 期 間：2021年2月～2025年1月（仮使用認定）

2026年3月13日 AブロックペDESTリアンデッキ供用開始に伴い検査済証発行

#### 《設計概要》

広島駅南口ビルの再開発は、2014年に広島市とJR西日本が基本方針に合意し、路面電車の駅ビル高架乗り入れや駅前広場の立体利用を軸に計画が進められました。

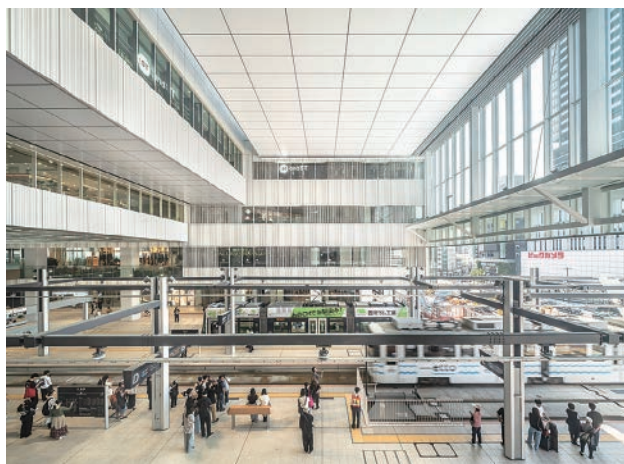
新駅ビルは街とつながる軸線上に位置しており、広島の玄関口として象徴的かつ普遍的な建築空間を目指して設計しました。平和への祈りや川辺のモチーフなど、広島らしさを随所に取り入れています。

1階にバス・タクシーの交通広場を、2階にはJRと路面電車の結節点を設けて利便性を高め、南北を貫く歩行者ネットワークも整備しています。路面電車が進入する2階から4層吹き抜けの「中央空間」を中心に、商業施設、ホテル、シネマ、屋上広場などを配置し、都市の賑わいを創出しています。

ファサードは、駅前空間の広さと景観との調和を重視し、中央空間に透明感を持たせて高層ホテルを西側にセットバックしました。低層部は白タイルや広島の平和への祈りを象徴した「折り」デザインなどにより、広島の玄関口にふさわしい象徴的で存在感のあるデザインとしています。

中央空間は、新たな交通結節点として駅ビルに路面電車が貫入し、改札やホーム柵がなく利用者がアクセスしやすいオープンなスタイルとしています。南北－東西の人の流れが交わる機能性と商業施設の賑わいが交わり・つながることで生まれる様々な出会いや関係性で、豊かな空間の広がりや賑わいを生み出しました。

屋上広場は7～9階の三層構造で、季節の植物や芝生、バーベキューテラスなどを備え、屋上広場からは広島市の山々や街並みが見渡せる眺望が広がり、広島駅の新たな魅力を形成しています。



中央空間



屋上広場

## ■行政ニュース

- 2……令和8年度 県内主要官公庁役付職員配置
- 6……非住宅建築物の木造での設計費を補助します！
- 7……広島県の建設工事等の低入札価格調査制度の改正について

## ■協会トピックス

- 8……月間行事
  - 10……委員会報告 【速報】第12回ひろしま建築文化賞受賞作品の決定
  - 11……委員会報告 安田女子大学2号館新築工事見学会レポート 尾立青年部会長
- 
- 19……まもりす通信 地盤・基礎の事故～基礎コンクリート等に係る事故、前編
  - 24……私のお気に入り 日高 博之
  - 26……勉強会案内 「総務・労務・経理」実務交流ネットワーク開催ご案内
  - 27……セミナー案内 建築士定期講習のご案内上半期(6～9月)
  - 29……セミナー案内 既存住宅状況調査技術者講習令和8年度【更新・新規】案内
  - 30……セミナー案内 一般社団法人広島県建築士事務所協会 専門家相談サービス
  - 31……セミナー案内 管理建築士講習受講のご案内
  - 33……菊乃家別邸見学会のご案内
  - 35……令和8年度全国大会(京都大会)参加のご案内

## ■お知らせ

- 37……建築士事務所のための法律相談窓口が簡単に！
- 
- 39……新入会会員紹介
  - 40……会員動静
  - 41……編集後記

### ■今月の表紙タイトルバック／日本の伝統色

初恋薊 はつこいあざみ

風薫り楚たるきみを知り初めし…薊のあの深い紫。  
五月の野には菖蒲も咲き目をなごます。

(十日町織物工業協同組合策定きもの誕生色より)

## 建築士事務所憲章

建築士事務所は、建築や環境が文化の形成に占める重要な意味を認識し、  
社会の健全な進歩と発展に寄与します。

- 一、誠意をもって設計と監理の業務を遂行し、建築主の期待に応えます。
- 一、健康で快適な生活環境の創造と、安全安心、持続可能で良質な資産形成を図ります。
- 一、自己研鑽を怠らず、職業倫理を高め、法令遵守と公益の立場に立って最善を尽くします。
- 一、設計意図の理解を施工者に求め、公正に工事を監理します。
- 一、互いに信頼を深め、連帯の精神を持って職務を全うします。

平成20年5月

一般社団法人 日本建築士事務所協会連合会  
一般社団法人 広島県建築士事務所協会



# 令和8年度 県内主要官公庁役付職員配置

【R8.4.1】

(事) 事務職 (建) 建築職 (土) 土木職 (電) 電気職 (機) 機械職

## 国土交通省 中国地方整備局

〒730-8530 広島市中区上八丁堀 6-30 TEL (082) 221-9231

( ) 内は前職です

【営繕部】	営繕部長	橋本 一 洋		
	営繕調査官	野崎 明 宏		
	営繕品質管理官	浅野 智	(九州地方整備局営繕部保全指導・監督室長)	
	設備技術対策官	西隈 淳	(九州地方整備局営繕部整備課長補佐)	
	官庁施設管理官	林田 享 市		
	計画課長	大木 啓 義		
	調整課長	中田 浩 二	(中国地方整備局岡山営繕事務所長)	
	整備課長	森本 哲 朗	(中国地方整備局営繕部保全指導・監督室長)	
	技術・評価課長	橋田 敬		
	保全指導・監督室長	若槻 真 一	(中国地方整備局営繕部調整課長)	
	岡山営繕事務所長	佐藤 文 子	(近畿地方整備局営繕部整備課長補佐)	
	【建政部】	建政部長	村田 英 樹	(独都市再生機構東日本都市再生本部密集市街地整備推進役)
		建設産業調整官	中島 守	(中国地方整備局主任監査官)
		都市調整官	塚本 文	
住宅調整官		大賀 祥 一	(中国地方整備局企画部総括技術検査官)	
事業認定調整官		野村 光 男	(中国地方整備局防災管理官)	
建設業適正契約推進官		佐々木 由 紀	(中国地方整備局三次河川国道事務所副所長)	
不動産業適正化推進官		上平 修	(中国地方整備局河川部水政調整官)	
計画管理課長		西岡 利 晃		
建設産業課長		中田 好 彦	(中国地方整備局建政部建設業適正契約推進官)	
都市・住宅整備課長		中古 淳 法		

## 広島県

〒730-8511 広島市中区基町 10-52 TEL (082) 228-2111

《本 庁》土木建築局  
都市建築技術審議官

木村 成弘(土)

### 【建 築 課】

建築技術担当部長 吉田 勝則(建)	課 長	奥野 功貴(建)	建築安全担当	主 査	河野 郁子(建)
	参 事	益永 英治(建)	建築指導G L	主 査	岩田 雅彦(建)
	参 事	池上 義雄(建)	構造審査G L	主 査	市井 浩章(建)
	参 事	武谷 俊男(電)	建築士G L	主 査	児玉 健(事)
	参 事	小鳥田博夫(機)	宅建業G L	主 査	原田 孝則(事)

### 【住 宅 課】

課 長	中野 祥司(建)	住宅総務G L	主 査	杉原 仁(事)
住宅管理担当監	綿井 秀明(事)	住宅企画G L	主 査	山根 順子(建)
参 事	山田 晃(建)	住宅指導G L	主 査	西山 眞紀(建)
参 事	坪郷 一也(建)	住宅調整G L	主 査	山口 靖徳(建)
		住宅管理G L	主 査	松浦 克俊(事)
		住宅収納G L	主 査	上杉 友香(事)

### 【営 繕 課】

課 長	河野 龍(建)	営繕企画G L	主 査	川本 洋子(建)
新病院整備担当課長	北基 幸祐(建)	一般営繕G L	主 査	藤井 健人(建)
耐震工事担当監	中谷 朋子(建)	庁舎営繕G L	主 査	谷口 享子(建)
設備工事担当監	加藤 義和(機)	住宅営繕G L	主 査	山野内孝宏(建)

参	事	伊豆 宜峰(機)	学校営繕第一G L	主	查	平田 衡(建)
参	事	山下 和彦(建)	学校営繕第二G L	主	查	保本 尚久(建)
参	事	柴崎 稔(電)	警察営繕G L	主	查	沖 洋平(建)
参	事	原田 慎治(建)	新病院整備G L	主	查	佐藤 孝志(建)
参	事	田原 修(建)	電気設備第一G L	主	查	品川 直子(電)
			電気設備第二G L	主	查	石川 力也(電)
			電気設備第三G L	主	查	佐藤 学(電)
			機械設備第一G L	主	查	菊田 敬一(機)
			機械設備第二G L	主	查	小松健一郎(機)

《地方機関》

西部建設事務所

所 長

後藤 裕司(土)

次長(兼)政策監

次 長

次 長

次 長

村上 義則(事)

中谷 光宏(事)

前田 誠(土)

大上 勝彦(土)

【建 築 課】

建 築 課 長

審査第一係長

審査第二係長

検査指導係長

荒谷 俊介(建)

千原 美歩(建)

藤原 剛(建)

吉戸 幸伸(建)

東部建設事務所

所 長

高森 真司(土)

次長(兼)政策監

次 長

新谷 敏尚(事)

山口 純(土)

【建 築 課】

建 築 課 長

審 査 係 長

住 宅 係 長

横川 裕一(建)

松岡 寛樹(建)

松本 和紀(建)

北部建設事務所

所 長

百合野博司(土)

次長(兼)政策監

次 長

山本 佳弘(事)

有井 潤(土)

【建 築 課】

建 築 課 長

主 査

久留嶋正昭(建)

立石 博志(建)

**広 島 市**

〒730-8586 広島市中区国泰寺町1-6-34 TEL(082)245-2111

《本 庁》

【都市整備局】

都市整備局長

中 西 賢 也

指導担当局長

金 澤 正 裕

都市計画担当部長

横 山 太 造

指 導 部 長

檜 川 史 秋

営繕部長(兼)保全担当課長

丸 岡 憲 一

住 宅 部 長

阿舎利 孝 之

住宅管理・基町地区活性化担当部長

宝 神 明

都市デザイン担当課長

地 井 漁 夢

建築指導課長

永 井 修

営繕課長

土 森 朗

施設整備担当課長

三 宅 寿 文

住宅政策課長

讚 岐 真 哉

住宅整備課長

相 原 直 樹

基町住宅担当課長

若 井 信

《区役所》

中区役所

建築担当部長(兼)建築課長

西 村 博 基

東区役所

建築課長

福 馬 晶 子

南区役所

建築課長

中 本 浩 史

西区役所

建築担当部長(兼)建築課長

宮 地 伸 明

安佐南区役所

建築課長

徳 永 真 行

安佐北区役所

建築課長

沖 中 誠

安芸区役所

建築課長

小 畑 淳

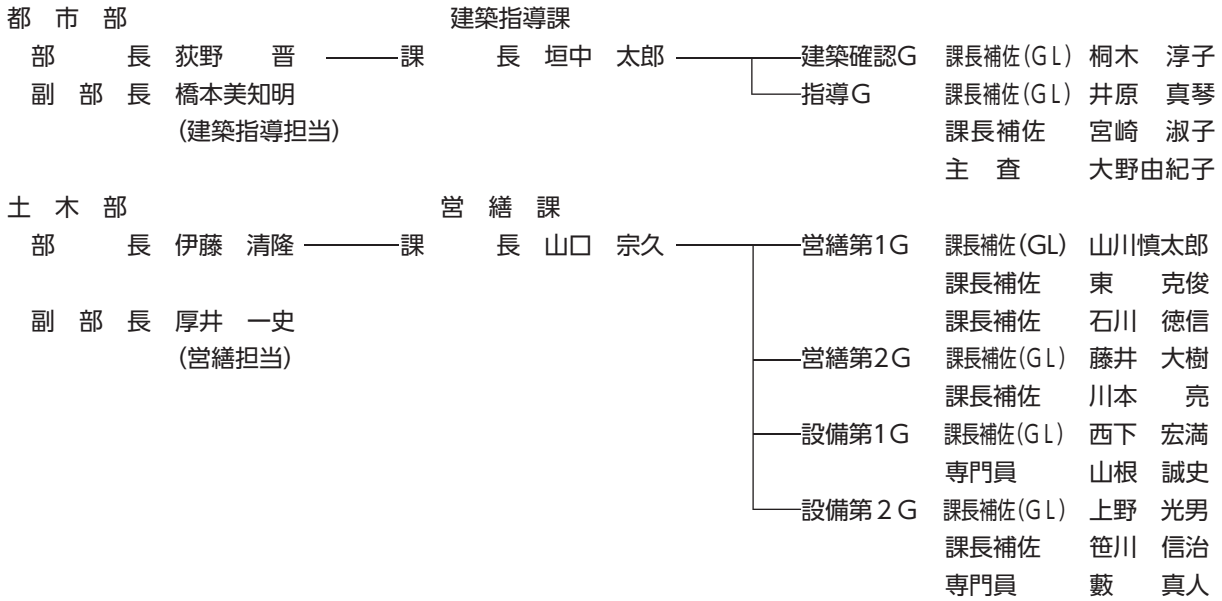
佐伯区役所

建築課長

中 村 聡

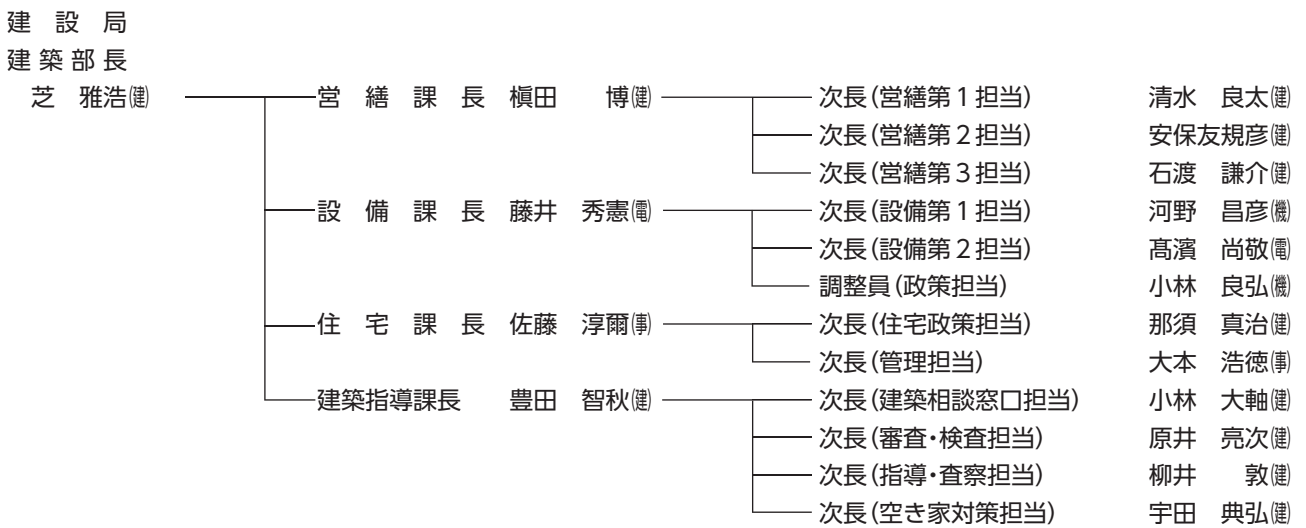
# 呉 市

〒737-8501 呉市中央4丁目1-6 TEL(0823)25-3100



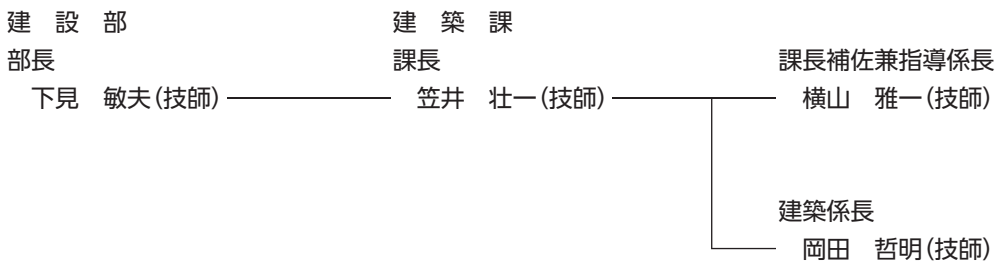
# 福 山 市

〒720-8501 福山市東桜町3-5 TEL(084)921-2111



# 尾 道 市

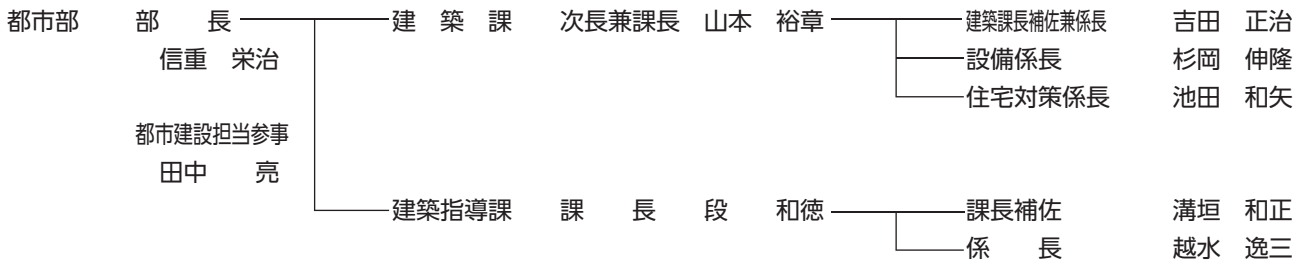
〒722-8501 尾道市久保1丁目15-1 TEL(0848)38-9111 (代表)



## 三原市

〒723-0015 三原市港町3丁目5-1(市庁舎)

建築課TEL(0848)67-6121(直通) 建築指導課TEL(0848)67-6122(直通)



## 三次市

〒728-8501 三次市十日市中2丁目8-1

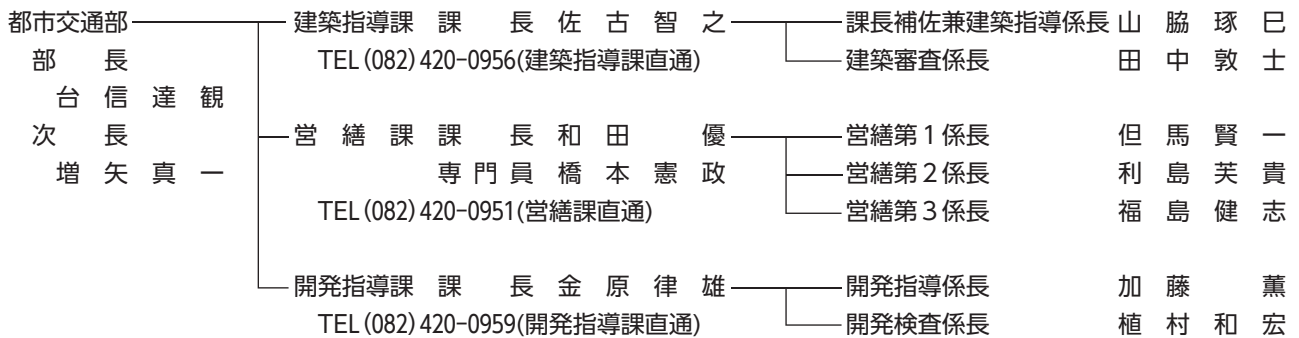
TEL(0824)62-6385

建設部長	濱 口 勉
都市建築課長	熊 谷 宏 惣
都市計画係長	藤 川 賢 治
建築指導係長	山 田 真 司

## 東広島市

〒739-8601 東広島市西条栄町8-29

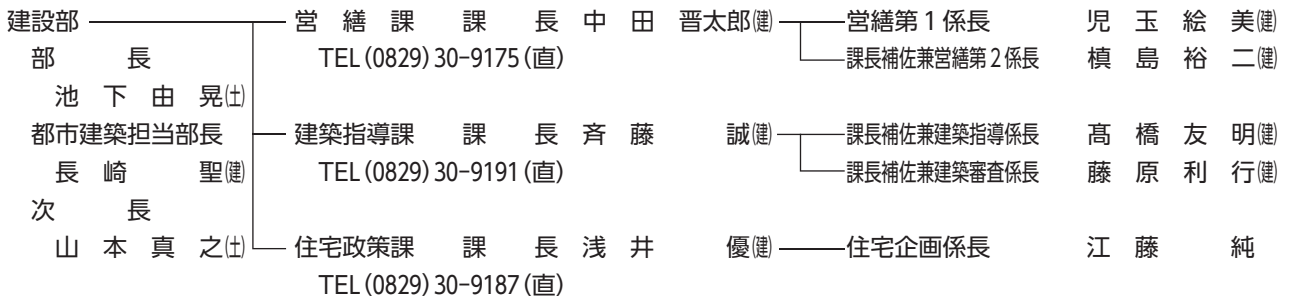
TEL(082)422-2111(代表)



## 廿日市市

〒738-8501 廿日市市下平良一丁目11-1

TEL(0829)20-0001



木造での設計に関心のある建築士の方へ

ただいま  
募集中!

# 非住宅建築物の木造での 設計費を補助します!

～令和8年度 非住宅木造設計支援事業～

補助対象者：建築物の設計者

※予算額に達し次第募集を終了します

## 補助対象建築物

住宅以外の用途の建築物で、①②③のすべてを満たす木造建築物※

- ①木材使用量に占める県産木材または県産材の使用割合が50%を超えること
- ②延床面積が200㎡を超えること
- ③令和8年度内に設計業務が完了すること

## 補助対象経費

基本設計及び実施設計費（諸経費含む）※一部対象外の経費があります

## 補助率

- 木材使用量に占める県産木材割合が50%を超える場合  
設計費の1/3以内
- 木材使用量に占める県産材割合が50%を超える場合  
設計費の1/2以内

※どちらも補助限度額は200万円

<県産材とは>

広島県内で伐採された丸太を製材加工した木材で、製材加工地は問いません。

<県産木材とは>

広島県内で製材加工された木材で、丸太の産地は問いません（県産材も含む）。

## 問合せ・相談先

広島県林業課（県産材利用促進グループ）

〒730-8511 広島市中区基町10-52

TEL 082-513-3688 / FAX 050-3852-5548

nourinyou@pref.hiroshima.lg.jp

<https://www.pref.hiroshima.lg.jp/soshiki/86/r8mokuzousekkeishien.html>



申請前に必ず  
ご相談ください

※ 詳細については、ホームページに掲載している実施要領等をご確認ください。

## 広島県の建設工事等の低入札価格調査制度の改正について

### 1. 改正の背景・目的

県では「第三次・担い手3法」の全面施行を受け、建設現場における適切な労務費の確保および健全な競争環境の整備を目的として、低入札価格調査制度を改正します。これまでの「入札価格の平均」を基礎とした算出から、国の基準に準じた「全国標準モデル」による算出へと移行されます。

### 2. 調査基準価格の算出方法の見直し内容

これまでは、調査基準価格の算出方法は、入札価格の平均値から算出されていましたが、国土交通省で採用している算出方法に見直し、官積算をベースとした実効性のある価格設定が行なわれます。

#### 【測量・建設コンサルタント等業務】

建築設計業務は、設計額の60%～81%（これまでは、設計金額の85%～90%）が調査基準価格の設定範囲となる。

- ① 直接人件費経費×1.00
- ② 特別経費×1.00
- ③ 技術料等経費×0.60
- ④ 諸経費×0.60

### 3. 実施スケジュール

令和8年6月以降に指名・公告を行う案件から実施の予定。

### 4. 詳細情報の確認先

令和8年4月17日の建設委員会で説明がありました。

改正の詳細については、広島県の調達情報ホームページをご確認ください。

URL: <https://chotatsu.pref.hiroshima.lg.jp/>

## <月間行事>

令和8年3月1日～令和8年4月30日

- 3月2日 ひろしま建築文化賞現地審査
- 3月3日 住生活月間運営委員会(WEB) 大木事務局長出席
- 3月4日 中四国ブロック協議会会長会議 於：高松商工会議所  
豊田会長、福山副会長、大木事務局長出席
- 3月5日 日本建築士事務所政経研究会 第59回臨時総会 書面表決  
開設者・管理建築士のための建築士事務所の管理研修会(WEB) 33名受講
- 3月6日 管理建築士講習Teams 全国会議 大木事務局長出席
- 3月7日 広島住まいづくりセミナー「分譲マンションの基礎知識講座」  
於：合人社ウエンデイひと・まちプラザ  
講師：山下竜生マンション計画修繕部会長
- 3月9日 苦情相談
- 3月10日 情報・編集委員会
- 3月11日 住宅委員会  
しゃべり場座談会 生成AIと建築士事務所について 9名参加
- 3月13日 建築物省エネ法改正による「木造戸建て住宅向け」講習会  
於：建築サロン 12名出席
- 3月16日 技術委員会  
賛助会員部会
- 3月17日 会員交流委員会
- 3月18日 二國事務所 建築無料相談の改定について 川島専務理事、大木事務局長出席
- 3月19日 マンション計画修繕部会  
総務渉外委員会  
苦情相談
- 3月23日 教育委員会
- 3月24日 三役会・理事会
- 3月30日 ひろしま建築文化賞2次審査
- 4月1日 広島県建築相談 於：広島県消費生活課 苗村指導委員出席

- 4月4日 岸田文雄先生新政治経済塾 於：リーガロイヤルホテル広島 川島専務理事出席
- 4月7日 こだわりの建築展実行委員会  
苦情相談
- 4月9日 広島商工会議所建設業部会正副部会長会議・通常総会・講演会・交流会  
於：広島商工会議所 衣笠名誉会長理事出席  
日事連第7回会員サービス検討WG オンライン 豊田会長出席
- 4月10日 管理建築士講習Teams 全国会議 大木事務局長出席  
青年部会
- 4月15日 廿日市市建築審査会 於：廿日市市役所 川島専務理事出席
- 4月16日 広島県建築士事務所政経研究会 監査  
高田監査役、小西監査役、川島専務理事、大木事務局長出席
- 4月17日 (一社)広島県建築士事務所協会 監査  
二國監事、岡田監事、川島専務理事、大木事務局長、諸隈事務局長出席
- 4月18日 第210回協会ゴルフ部会 ゴルフコンペ 於：白竜湖カントリークラブ 34名参加
- 4月20日 総務渉外委員会
- 4月21日 マンション計画修繕部会
- 4月22日 ビジネスマナー研修(総合資格学院 協賛) 4名参加
- 4月23日 三役会・理事会  
政経研究会役員会  
広島市住宅相談 於：広島市役所 益本指導委員出席  
(公社)日本建築積算協会中国四国支部意見交歓会  
於：広島グランドインテリジェントホテル 川島専務理事出席
- 4月27日 技術委員会

### ＜今後の行事予定＞

- 5月28日 定時総会
- 6月18日 「総務・労務・経理」実務交流ネットワーク
- 6月23日 カーブ応援交流会
- 6月24日 建築士定期講習 於：広島商工会議所
- 6月25日 三役会

## お知らせ

令和8年4月16日

### 第12回ひろしま建築文化賞受賞作品の決定

令和8年3月30日に第12回ひろしま建築文化賞受賞作品が次のとおり決定しました。

今回の応募作品数は一般建築等作品部門14作品、住宅作品部門2作品、建築再生部門8作品の合計24作品でした。審査の結果4作品が各賞を受賞しました。

#### 【第12回ひろしま建築文化賞受賞作品】

賞名	作品名	建築士事務所名	所在地
大賞	広島駅南口ビル	(株)大林組広島支店一級建築士事務所 (株)東畑建築事務所広島支所	広島市南区
優秀賞	呉信用金庫広島西支店	k u f u	広島市佐伯区
〃	あわいが連なる家	(株)羽田建築設計事務所	呉市吉浦中町
入選	さかみち	k u f u	尾道市向東町

#### 【第12回ひろしま建築文化賞審査委員会委員】

委員長 栗崎 真一郎 広島工業大学工学部建築工学科教授  
 委員 岩城 朱美 安田女子大学理工学部建築学科准教授  
 藤崎 綾 広島県立美術館学芸課主任学芸員  
 桑島 美帆 中国新聞社編集局クロスメディアセンター文化担当  
 豊田 隆雄 一般社団法人広島県建築士事務所協会会長

#### 【ひろしま建築文化賞】

ひろしま建築文化賞とは、一般社団法人広島県建築士事務所協会が平成9年から実施し、今回で12回目を迎えます。

優れた建築物として成果を上げた建築士事務所を表彰することで広島県内の魅力ある建築とまちづくりに貢献することを目的としています。

#### 【問合せ先】

一般社団法人広島県建築士事務所協会事務局  
 専務理事 川島 満  
 TEL 082-221-0600 FAX 082-221-8400

## 「安田女子大学2号館新築工事見学会レポート」

情報編集委員会青年部会  
部会長 尾立道泰

情報編集委員会青年部会では、去る2月26日(木)安田女子大学2号館新築工事見学会を開催いたしました。

安田女子大学では、全国の女子大学で初となる理工学部を2025年に設置し、その研究棟となる2号館の新築工事の見学会ということで注目度は高く、会報誌の折り込みチラシとSNSにより20名の定員で募集したところ、翌日には定員を上回るお申込みを頂きました。安田女子大学理工学部建築学科長の藤本和男教授、講師を担当して頂く石本建築事務所設計部門建築グループ次長の苗村武志様、同じく設計部門建築グループの西村和佳葉様と協議の上、見学コースを2班に分けるなどの対応をして頂き、定員を2倍の40名で再募集をいたしました。結果的に定員を上回る41名のご参加を頂きました。

改めてこの校舎の注目度の高さを目の当たりにし、主催者としてあらゆる所をお伝えできたらと身の引き締まる思いで、当日を迎えました。

当日は、青年部会員と大木事務局長が、安田女子大学の守衛室前で見学来場者のチェックとゲストシールの配布を行い、ゲストシールを貼った見学者を9号館の講義室に誘導いたしました。講義室では、苗村様、西村様から、スライドで石本建築事務所の企業紹介や広島県内での教育施設の実績の紹介、見学時の注意事項の説明のあとデザインコンセプトや、内外装の計画などの説明をされました。



見学会での説明



石本建築事務所のホームページ

### 【施設概要・コンセプト】

新校舎のコンセプトは【ポート・アカデミア：新たな学びの「母港」】

「ポート・アカデミア」をコンセプトに「モノ（知識）やコト（実践）が集結する場」

「学んだ成果を発信する場」を重ね合わせ、新しい学びを生み出す拠点となることを目指した。



実践の場・・・「ウイング」の実験室や実習室

思考の場・・・「ラボ」の研究室

協働の場・・・「建築ベース」

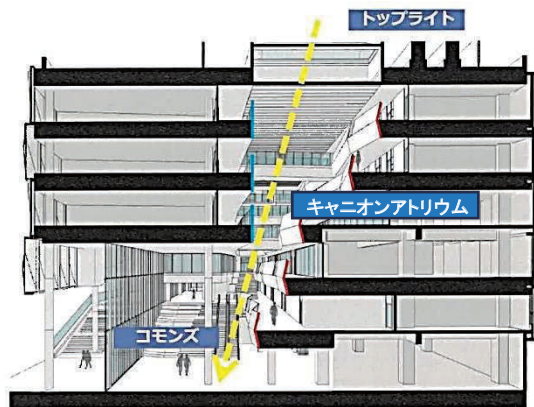
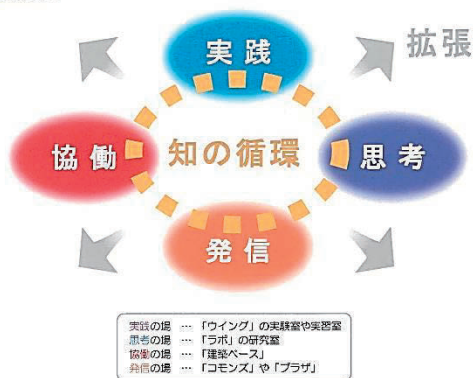
発信の場・・・「コモンズ」や「プラザ」

の4つに構成し、それぞれを「知の循環」で結び、拡張(新しい学び)を生み出す拠点とする。

1階が講義室、アトリエ、コモンズ、プラザ 2階は講義室 3階は建築学科 4階は情報科学科 5.6階は生物科学科

1階のプラザ・コモンズから2階～6階のキャニオンアトリウムへ続く、大きな吹き抜けが特徴となっています。

### 施設構成



安田女子大学工学部  
建築学科長 藤本和男様



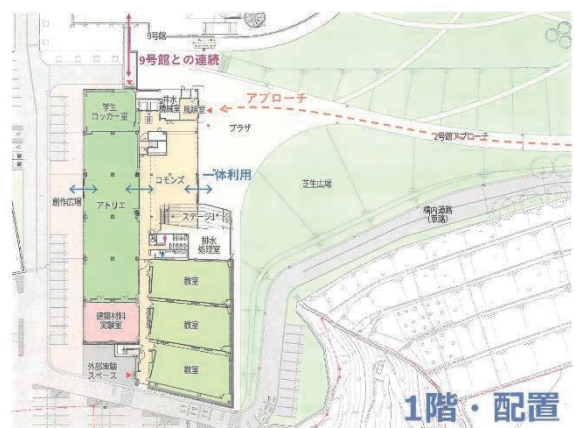
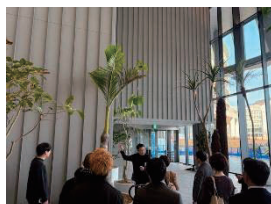
(株)石本建築事務所  
次長 苗村武志様



建築グループ  
西村和佳葉様

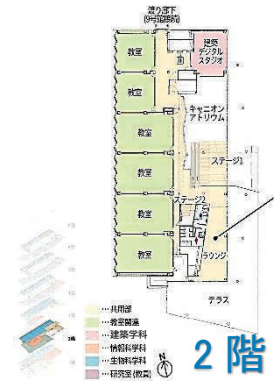
### 【配置・平面・断面計画】

- 1階 プラザ・コモンズ・アトリエフロア東側の屋外プラザとコモンズを一体利用するエントランスを形成し、西側のアトリエ、屋外創作広場へと繋ぐ導線を作り、コモンズに多彩な植物を配置することで、緑あふれる景観を作り出している。



・ 2階 教室フロア

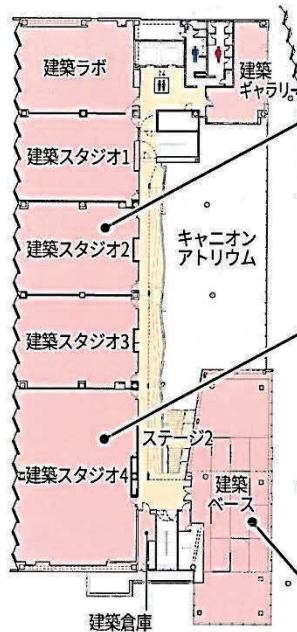
屋外階段で接続しているテラスとコモンズからの吹き抜け空間と階段。階段に、屋内内外の開口部を設けることでステージとして一体的に利用することが可能。



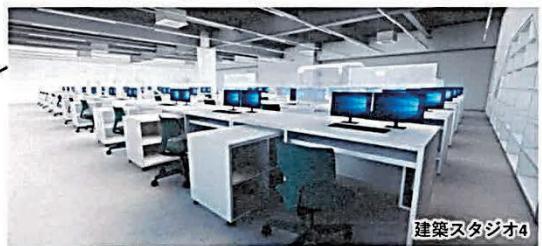
2階

・ 3階 建築学科フロア

東側にキャニオンアトリウム、中央に南北へ渡る廊下、西側に建築スタジオを配置している。学生の設計・模型製作・創作活動の拠点。



建築スタジオ1~3



建築スタジオ4

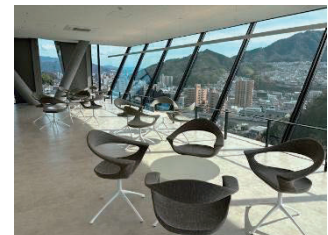
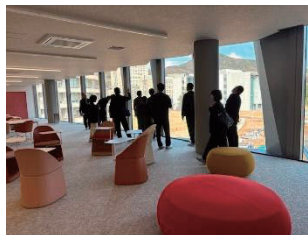


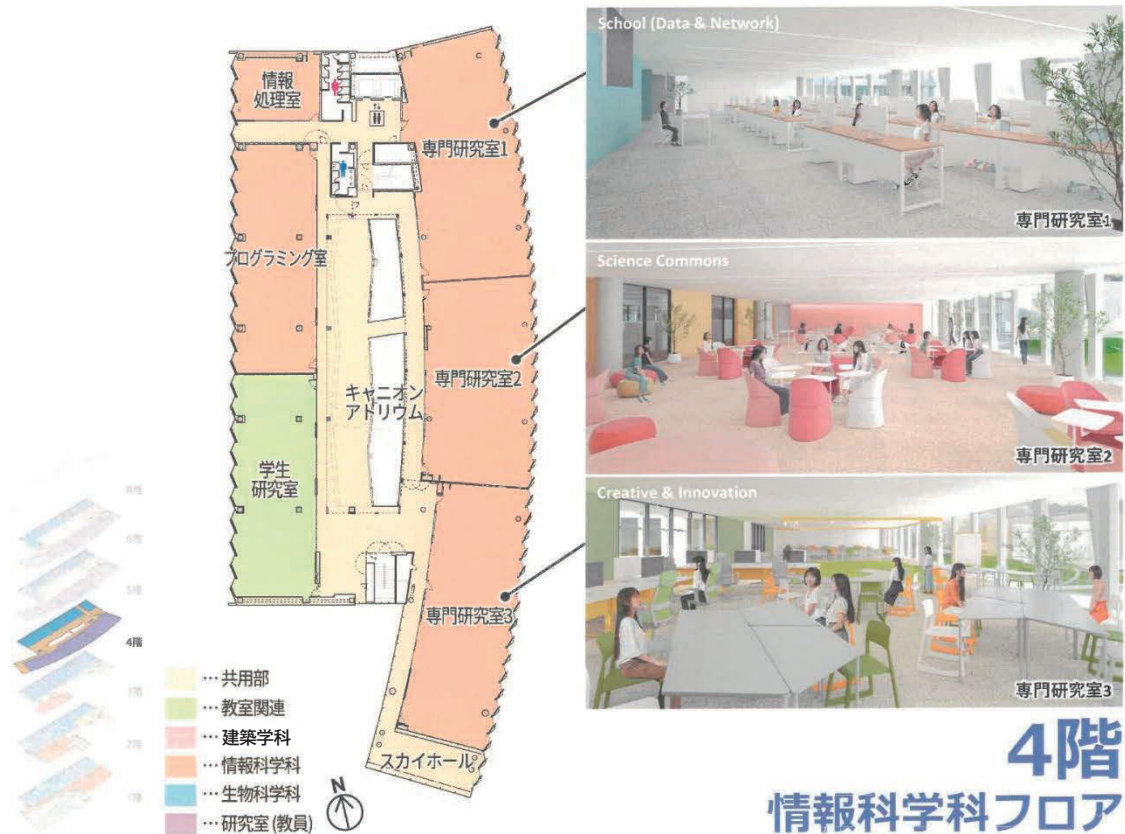
建築ベース

3階  
建築学科フロア

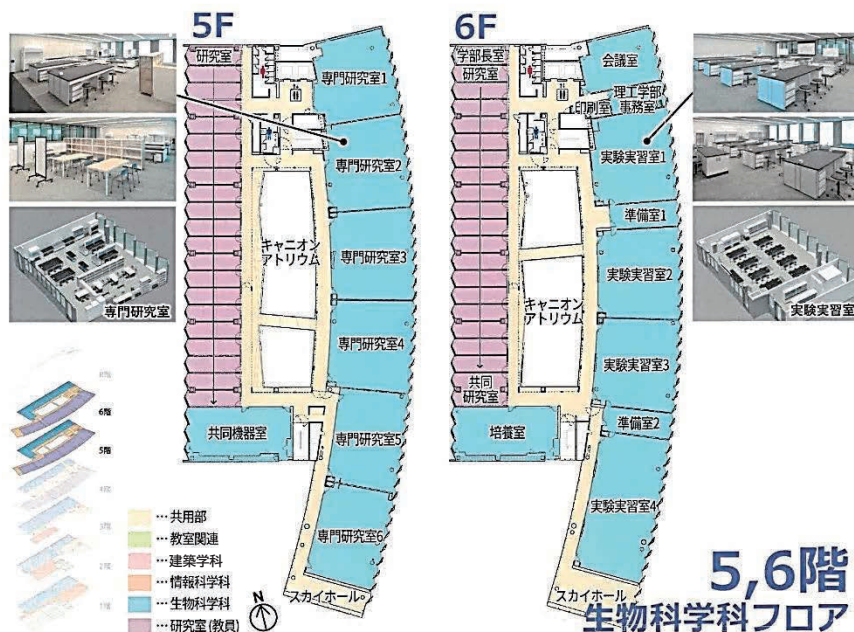
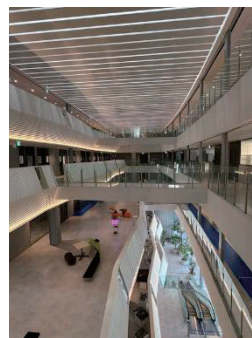
・ 4階 情報科学科フロア

この階から、キャニオンアトリウムが建物中央に転移し、廊下が回遊する。東西に研究室やプログラミング室などを配置している。ファザードで大きく目立つ南面の突き出し部分のスカイホールも、この階から現れる。





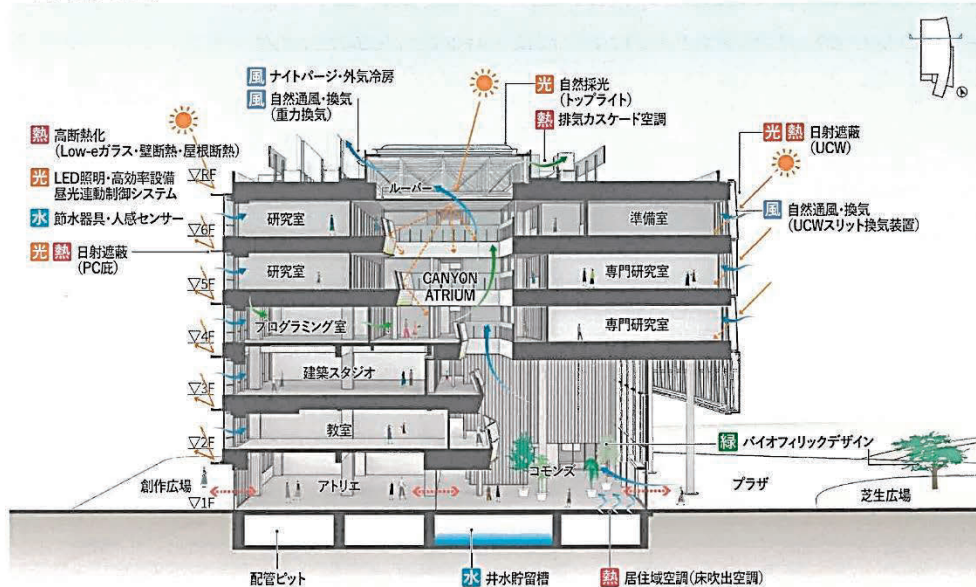
- 5階、6階 生物科学科フロア  
東側と南側に実習室や専門研究室を配置し、西側に理工学部教員研究室を配置する。キャニオンアトリウムの開口面積は大きくなり、トップライトからの自然光を大きく取り込んでいる。但し6階天井に台形ルーバーを設置することで間接光として柔らかい光を取り込んでいる。



## 【断面計画】

- 断面計画では、大きな吹き抜けを利用したトプライトからの自然光の取り入れ、重力換気、ユニットカーテンウォール(UCW：後述)の採光と通風についての説明となった。

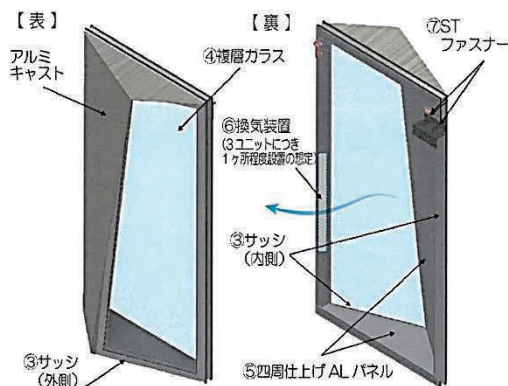
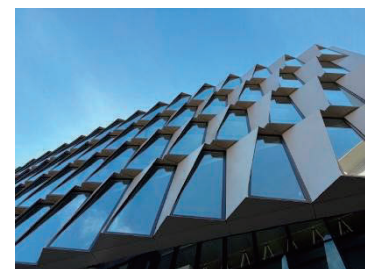
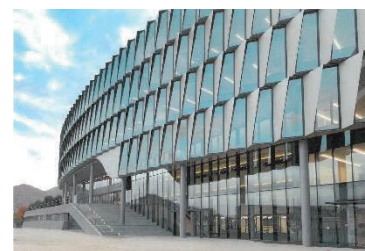
## 環境断面



## 【外装計画】

コンセプトの「ポート・アカデミア」から、知と創造の海へ航海にでる帆船の帆をイメージしたファザードである。採光を取り入れることと直射日光のコントロール、換気を担うため台形のユニットカーテンウォールを採用している。(以下 UCW と表記する)

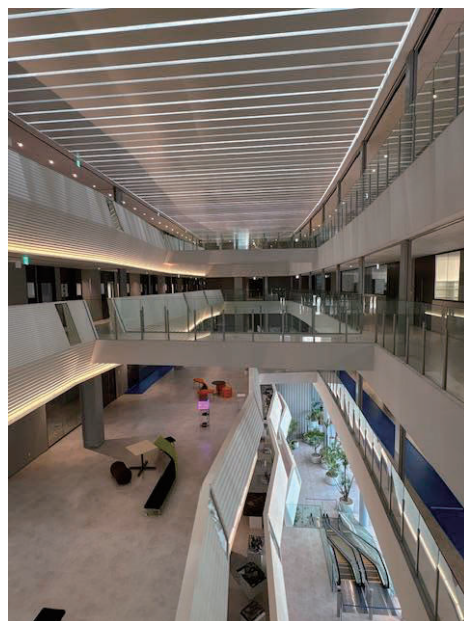
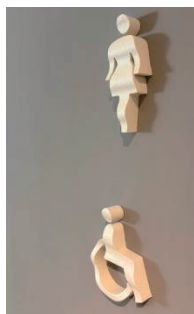
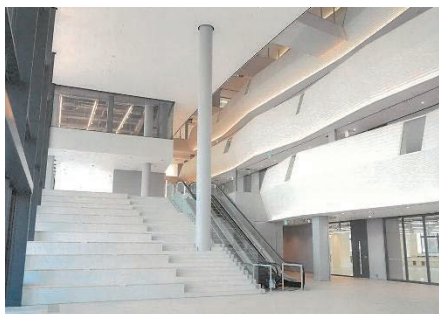
このUCWは、ベトナムでアルミキャストを制作し、上海でサッシとガラスを組み立てている。弧を描いたファザードに強烈なインパクトを与えている。プラザの外壁面はコンクリート洗い出しであるが、剥離剤(表面凝結遅延剤)を塗布した型枠パネルへコンクリートを打設することで、容易に洗い出しが可能としている。(モックアップ実験を行った。)



UCWの構成

### 【内装計画・サイン計画】

キャニオンアトリウムの手摺壁に SAKAI Rib の波板を採用している。直線ではなく「く」の字や傾斜を与えることで、光の加減で様々な表情を表している。また、この波型や「く」の字をイメージしたサインを各所に配置している。



### 【建築学科 家具ラボ 建築学生家具ワークショップ】

### 【生物科学科 多様性の森創作プロジェクト】

建築中で一部の展示に留まるが、学生による新校舎の家具の製作についてワークショップ、commonsなどに植物を植えるプロジェクトについての紹介があった。



家具ラボワークショップ



多様性の森プロジェクト

### 【見学者アンケート・感想】

見学会終了後に見学者から無記名でアンケートを実施しました。

ファザードに込められたメッセージ性や UCW の機能や造形に関心が寄せられていました。学生がプロジェクトに参加している事や、見学時間についても良かったとご回答をいただいています。

建築中の建物で騒音がある中で、講師1名に見学者20名では声が聞こえづらいとのご意見もありました。今後の見学会に参考にいたします。

最後になりますが、安田女子大学2号館新築工事見学会に、多大なご協力を頂きました安田女子大学建築学科長 藤本和男教授、また、83頁に渡るスライドを作成され、講師を担当された石本建築事務所 設計部門建築グループ次長 苗村武志様、同建築グループ 西村和佳葉様には、心から感謝申し上げます。

また、見学会に多くの方からお申し込みを頂きました。残念ながらお断りした方もいらっしゃいました。改めてお詫びいたしますと共に、ご参加を頂きました皆様には重ねて御礼申し上げます。

#### 【安田女子大学2号館新築工事概要】

所在地：広島市安佐南区安東6丁目

用途：大学

敷地面積：約127,000㎡（大学全体：約139,000㎡）

建築面積：約3,300㎡

延床面積：約15,200㎡

階数：地上6階

高さ：28m

基礎形状：杭基礎、独立基礎+地盤改良

構造種別：鉄骨造

主な外装材：

【屋根】アスファルト保護防水

【外壁】UCW(ユニットカーテンウォール)

【軒天】ケイカル板

スケジュール

- ・基本設計：2023年6月～10月
- ・実施設計：2024年11月～2025年5月
- ・工期：2024年8月～2025年12月（15か月）

設計／監理 石本建築事務所

施工 清水建設

矢作建設グループには全国で4400件以上の耐震補強実績があります。



公共施設

ピタコラム



住宅

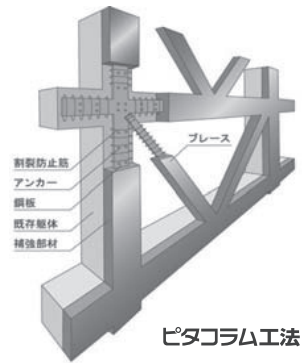
セスレット



オフィス

制震ピタコラム

■ 建物を使用しながら工事が可能 ■ 高層建築物に対応 ■ 眺望・採光を確保



ピタコラム工法



矢作建設工業株式会社

<https://www.yahagi.co.jp/>

広島支店 〒732-0052 広島市東区光町 1-9-28 第一寺岡ビル7階  
TEL:082-264-6680 FAX:082-264-6683

〈営業品目〉

杭打工事・サッシ工事・ALC工事／合板・新建材・住宅機器  
合成樹脂原料・樹脂製品／IBM OA機器・システム開発  
建設資材の総合商社

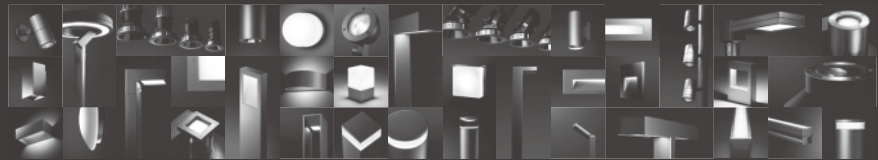
光和物産株式会社

広島支店 / 〒733-0001 広島市西区大芝 2丁目10番 23号  
TEL (082) 230-1855(代) FAX (082) 230-1866



アウトドアライトの  
さらなる高みへ

ZERO  
LANDSCAPE LIGHTING ZERO  
3rd generation



<https://www.lighting-daiko.co.jp/>

大光電機株式会社 / 広島営業所

Tel.(082)247-6711 Fax.(082)249-5472 〒730-0811 広島市中区中島町3-25 ニッセイ平和公園ビル8F



エスケー化研の製品は建築物の資産価値向上に貢献します



耐火塗料  
SKタイカコート



不燃断熱材  
セラミライトエコG



内装用汚染防止エマルジョン塗料  
セラミフレッシュIN



水性厚膜型特殊合成樹脂系塗床材  
SKスペシャルフロー



建築仕上材の総合メーカー

エスケー化研株式会社

エスケー化研ホームページ  
[www.sk-kaken.co.jp](http://www.sk-kaken.co.jp)

TEL:082-943-5043 FAX:082-943-5036  
広島支店: 広島市佐伯区五日市港 2-1-5

## 特別寄稿

## 保険金支払い事例から

### 事故査定人 手塚のつぶやき

会報3月号に引き続き、住宅保証機構㈱の保険審査部・手塚様より、保険金請求のあった事故の中から、広島県建築士事務所協会の皆様にご紹介いただきたい点、また事故抑制のため施工上注意していただきたい事例をご紹介します。今回は、まず「どのような事故があるのか」を概要としてご紹介したいと思います。

#### 地盤・基礎に関する規定

- 前号では、近年における事故のトレンドを紹介いたしましたが、建築基準法施行令第38条に規定されているとおり、地盤調査方法等についての具体的な定めは多くはありません。
- また、特に2階建て以下の木造建築物については、昨年度までいわゆる4号特例の適用により、建築確認申請において地盤調査結果等に関する書類の提出が求められず、建築確認済証が交付される仕組みとなっていました。
- このような制度的背景から、従前の住宅性能保証制度における地盤・基礎の事故では、不同沈下に起因する事故が多く発生していたと言えます。
- その当時は、新たな造成地盤での建築が多く、過去には建築を避けられてきたような傾斜地や、山を切り崩した土地を購入して建築されるケースが増加したことで、地盤・基礎に関する事故事例、特に不同沈下に起因する事故が当社の実績でも多く見られるようになりました。
- そこで当社は、これらの事故実績を踏まえ、住宅性能保証制度において、2階建て木造住宅についても、簡易的な調査でよいので、地盤調査機器を用いた調査結果に基づき、基礎設計および施工を行うことを前提とする方針を打ち出しました。
- この方針のもと、住宅性能保証制度設計施工基準において、一般的な調査機器として用いられているスウェーデン式サウンディング試験(現在のスクリーウエイト貫入試験/以下「SWS試験」という)については、不同沈下抑制の観点から、4測点以上での調査を原則とすることを、学識経験者および専門家の意見を踏まえながら策定しました。
- そして、平成12年(2000年)の設計施工基準の改定以降、本基準を適用した当社登録住宅が築後数年を経過した時点の事故実績を分析した結果、一連の取り組みによる効果が明確に確認されています。
- 前号でご紹介したとおり、近年では地盤・基礎に関する事故は年々減少傾向にあり、現在の戸建て木造住宅の市場においては、SWS試験による地盤調査の実施が、一般的なものとなってきました。

## 【参考1:建築基準法施行令】

### 建築基準法施行令第38条(基礎) <要約>

建築物の基礎が、上部構造からの荷重や外力を安全に地盤に伝え、地盤の沈下や変形に対して構造耐力上安全であること。

### 建築基準法施行令第93条(地盤及び基礎ぐい) <要約>

地盤の許容応力度及び基礎ぐいの許容支持力は、国土交通大臣が定める方法によって、地盤調査を行い、その結果に基づいて定めなければならない。ただし、次の表に掲げる地盤の許容応力度については、地盤の種類に応じて、それぞれ次の表の数値によることができる。

### 【解説】

- 建築基準法施行令第38条と第93条は、どちらも基礎や地盤についての原理原則的な事項であり具体的な定めではありません。

### 国土交通省告示第1347号

(建築物の基礎の構造方法及び構造計算の基準を定める件)

地盤の長期許容応力度	基礎の構造
20kN/m <sup>2</sup> 未満	基礎ぐい
20kN/m <sup>2</sup> 以上30kN/m <sup>2</sup> 未満	基礎ぐい、べた基礎
30kN/m <sup>2</sup> 以上	基礎ぐい、べた基礎、布基礎

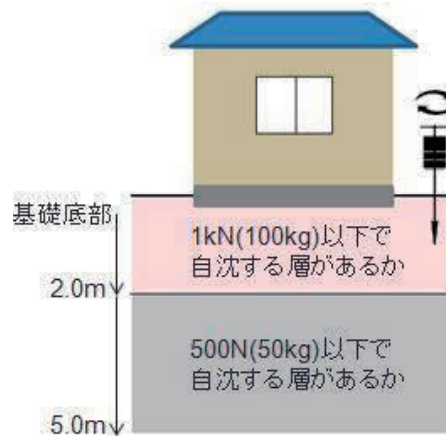
### 【解説】

- 地盤の長期許容応力度が 20kN/m<sup>2</sup>未満であっても、柱状改良や小口径鋼管等による地盤補強を行い、20kN/m<sup>2</sup>～30kN/m<sup>2</sup>以上の長期許容応力度が確保できるとみなされる場合には、べた基礎または布基礎を採用することができるとなっています。
- これは、小規模建築物において一般的に行われている地盤補強が、法律上は建築物の構造要件ではなく、法的には「地業(補強された地盤)」であることを意味します。

### 国土交通省告示第1113号 <要約>

(地盤の許容応力度及び基礎ぐいの許容支持力を求めるための地盤調査の方法並びにその結果に基づき地盤の許容応力度及び基礎ぐいの許容支持力を定める方法を定める件)

第2 地盤の許容応力度を定める方法は、次の表の(1)項、(2)項又は(3)項に掲げる式によるものとする。ただし、地震時に液状化するおそれのある地盤の場合又は(3)項に掲げる式を用いる場合において、基礎の底部から下方2m以内の距離にある地盤にスクリーウエイト貫入試験の荷重が1kN以下で自沈する層が存在する場合若しくは基礎の底部から下方2mを超え5m以内の距離にある地盤にスクリーウエイト貫入試験の荷重が500N以下で自沈する層が存在する場合にあっては、建築物の自重による沈下その他の地盤の変形等を考慮して建築物又は建築物の部分に有害な損傷、変形及び沈下が生じないことを確かめなければならない。



### 【解説】

- 国土交通省告示第1113号 第2には「建築物又は建築物の部分に有害な損傷、変形及び沈下が生じないことを確かめなければならない」と規定されていますが、その確認方法についての具体的な定めは示されていません。
- このため、SWS試験において所定の自沈層が確認された場合には、設計者の判断により個別に検討を行わなければならないこととなります。
- しかし、大規模建築物で用いられるようなボーリングデータや土質の性状等を総合的に評価しながら設計・施工を行うための具体的かつ統一的な規定は、小規模建築物には設けられていないのが実態です。
- その結果、下図に示すように、同一の地盤調査資料であっても、判定者によって判断が分かれる可能性があることは否定できません。
- また、小規模建築物は原則として直接基礎を採用する工法であることに加え、地盤調査に多大なコストをかけることが難しいという事情もあり、実務上の判断が困難となる場面が少なくありませんでした。
- これらの基準が作成される過程において、工務店等の事業者からは、不同沈下の原因は施工者の責任ではないとする意見が多く寄せられました。
- 具体的には、設計者の図面どおりに施工したことを理由として、施工者としての責任は負いかねると主張されるケースが見受けられました。
- しかし、設計と施工が別発注でない場合には、不同沈下に対する責任を免れることはできない立場にあると言わざるを得ません。



#### (地盤補強及び地業) 第5条

地盤調査の結果の考察又は基礎設計のためのチェックシートによる判定(以下「考察等」という。)に基づき地盤補強の要否を判断し、地盤補強が必要である場合は、考察等に基づき地盤補強工法を選定し、建物に有害な沈下等が生じないように地盤補強を施すものとする。

～以下(略)～

#### (基礎) 第6条

基礎は、第4条(地盤調査等)及び第5条(地盤補強及び地業)の結果に基づき、建物に有害な沈下等が生じないように設計する。

- 2 ベた基礎は、構造計算、別に定める「ベた基礎配筋表」又は設計者の工学的判断等により基礎設計を行うものとする。
- 3 基礎の立上り部分の高さは、地上部分で300mm以上とする。

- 以上のような設計施工基準を策定するにあたり、事故発生事例を基に、「守るべき技術的基準」として、世の中にはない内容を盛り込んできた経緯を把握しているのは、当社のみではないかと思われま
- そもそも、設計施工基準策定から15年以上が経過した現在、どのような経緯で基準が策定され、なぜ事業者遵守が求められているのかを知る機会は少なくなっています。1995年に発生した阪神・淡路大震災以降、住宅建築を取り巻く建築基準法の変化と共に、また、かし保険制度開始後においては、設計施工基準は各保険法人間で共通の基準として整理され、現在に至っています。
- このような基準策定の歴史的背景を体系的に把握している法人は、当社のみであり、これらの経緯も含め、設計施工基準の趣旨や位置付けについて、今後も事業者の理解が深まるよう、丁寧な情報発信を続けていきたいと考えております。

### 手塚 泰夫のプロフィール

#### 住宅保証機構(株)副理事 保険審査部 部長



建築学科系大学卒業後、プレハブメーカーで勤務の後、財団法人性能保証住宅登録機構(現在の住宅保証機構株式会社)に入社。長年、技術関連部門に従事。20年間にわたり累計約3,000件の保険事故に丁寧に対応し、同社の「安心な事故対応」の評価を確立。

また、事故対応の経験を踏まえ地盤調査の導入等設計施工基準のフレームのデザイン役となるほか、品確法や住宅瑕疵担保履行法の制定にあたっては、国土交通省に対する瑕疵の発生メカニズムに関するアドバイザー役も務める。



## 第127回

# 「健康診断がもたらした命の転機」 ～早期発見と「飲む治療」の希望～

### プロフィール

賛助会員

GOWEBはおかげさまで20周年を迎えました。

20年分の「感謝」を胸に、次の10年も、その先も。

プロフ写真はヨーロッパ最高峰モンブランをバックに



株式会社GOWEB 代表取締役

日高 博之

### 健康診断、そのサインを見逃すな

会社の健康診断の結果を受け取ったとき、あなたはどのような行動をとるでしょうか。多くの場合、多少の異常値があっても「まあ大丈夫だろう」「忙しいから後で」と、そのサインを見逃してしまうかもしれません。しかし、その「少しの異常」こそが、人生を左右する重要なシグナルであることがあります。私自身、健康診断で白血球の数値が高いという結果が出たことが、凶らずも命を救う転機となりました。この経験を通して、私は健康診断の価値、早期発見の重要性、そして現代医学の驚くべき進歩を痛感しています。

### 白血球異常が教えた命の転機

当初、私は尿酸値を下げるための薬を処方してもらう目的で、かかりつけ医を訪れました。健康診断の結果は頭の片隅にありましたが、その時は「尿酸値の薬さえもらえれば」という程度の認識でした。しかし、かかりつけ医が健康診断の結果、特に白血球の異常な高値に目を留めてくださったことで事態は一変しました。医師は即座に精密検査の必要性を判断し、大きな病院への紹介状を書いてくれました。

この連鎖的な受診こそが、私の命を救った最大の要因です。もし尿酸値の受診がなければ、あるいは、かかりつけ医が白血球の異常を軽視していれば、私はそのまま何も知らずに過ごし、病状は水面下で進行していたでしょう。大きな病院での精密検査の結果、私は慢性骨髄性白血病と診断されました。

白血病という病名を聞いた瞬間、頭の中が真っ白になったことは今でも鮮明に覚えています。かつては「不治の病」、治らない難病というイメージが強く、すぐに過酷な治療と、最悪の事態が脳裏をよぎりました。しかし、その直後の医師の説明は、私の抱いていた「白血病」のイメージを根底から覆すものでした。

### 飲む薬で治す、白血病治療の革命

私が診断された慢性骨髄性白血病は、現代医学の目覚ましい進歩によって、治療法が劇的に変化した病気の代表例です。

### 「がん細胞の元凶」を狙い撃ちする新しい飲み薬

慢性骨髄性白血病は、体の中で白血病細胞を増やし続ける「異常なスイッチ」が入ってしまうことで発症します。

かつては、強力な抗がん剤治療や、身体に大きな負担がかかる骨髄移植が中心でした。しかし、現在は、この異常なスイッチだけを「ピンポイントで止めることができる新しい飲み薬」が開発されています。これを分子標的薬と呼びます。

この新しい飲み薬は、白血病細胞だけを効率よく攻撃し、従来の抗がん剤のように正常な細胞へのダメージを抑えられるため、副作用が軽減され、高い治療効果を発揮します。

## QOLを維持する治療スタイルー日常を送りながらの通院ー

私のケースでは、この「ピンポイントで効く新しい飲み薬」を毎日決まった時間に服用するという治療法が選択されました。かつて白血病の治療と言えば、入院しての連日の点滴や隔離生活といった過酷なイメージでしたが、私の場合は日常生活を送りながら治療を継続できるという、信じられないほどの進歩を目の当たりにしました。

現在、私の治療は3ヶ月に一度の定期的な通院と血液検査、そして毎日欠かさない飲み薬の服用で済んでいます。仕事や趣味といった日常生活をほぼ以前と同じように送ることができています。この新しい飲み薬の登場によって、慢性骨髄性白血病は「不治の病」から「適切な管理によって共存可能な病気」へと変化したのです。

医師は定期的な検査で薬の効果を厳密にモニタリングし、副作用の有無をチェックします。この「管理しながら付き合っていく」という治療アプローチは、患者の命を救うだけでなく、Quality of Life(QOL)、つまり生活の質を維持することにも重点が置かれるようになったことを示しています。

## 「手遅れ」になる前に病院へ

私の経験は、まさに「早期発見・早期治療」の具体的事例と言えます。慢性骨髄性白血病のような血液の病気は、特に初期段階では疲労感など、他の病気と区別がつかないような自覚症状しかないことも多く、健康診断のような客観的な数値の異常が唯一の手がかりとなることが珍しくありません。

もし病状が進行してから発見された場合、治療の選択肢が狭まったり、治療効果が低下したりする可能性があります。早期に発見し、速やかに新しい飲み薬による治療を開始できれば、私のように日常生活を維持しながら病気と付き合っていくことが可能になります。

多くの人が、健康診断で「要精密検査」や「要再検査」の通知を受け取っても、「大丈夫だろう」と放置したり、「忙しい」と先延ばしにしがちです。しかし、血液の異常は時に生命に関わる重大な病気の始まりを示していることがあります。

## 「遅くなってからではおそいですよ。」

これは、健康診断の結果を前に立ち止まっているすべての人に伝えたい、心からのメッセージです。健康診断で指摘された異常は、あなた自身の身体が発している SOS です。その SOS を無視することは、人生の大きなリスクを負うことになります。

## 早期受診が未来を変える希望の一步

健康診断は、単なる会社の義務ではありません。それは、あなたの健康状態を映し出す鏡であり、未来の命を守るための貴重な情報源です。白血球の異常という一つのサインから始まった私の経験は、「飲む治療」という革命的な治療法と早期発見の重要性を雄弁に物語っています。

「忙しい」「大丈夫だろう」という自己判断を捨て、勇気をもって病院の扉を叩いてください。その「一步」こそが、病気の早期発見につながり、もし病気が見つかったとしても、私のように進化した治療法で人生を歩み続ける未来を拓く鍵となります。

ホームページ制作のことならGOWEBにお任せください。



会員の皆様、「私のお気に入り」の投稿を随時募集しております。  
協会（電話(082)221-0600）までお問い合わせください。

## 建築士事務所の「バックオフィス」をもっと楽しく、円滑に！

# 第1回「総務・労務・経理」実務交流ネットワーク 開催

～ 健全な経営基盤が、より良い設計を生む。～

働き方改革、インボイス制度、採用難……。事務方が直面する課題は複雑になる一方です。「他社はどうしているんだろう？」そんな疑問を、実際のオフィスを見学しながら、気楽に情報交換しませんか？今回は実験的なトライアル開催です。肩肘を張らず、まずは交流の輪を拡げてみませんか！

### ■ 開催概要

日時：2026年6月18日（木）16:00～17:30（終了後、1時間程度懇親会を予定）

会場：大旗連合建築設計㈱ 会議室（広島市中区大手町3丁目8-24）

※第1回はホスト事務所として、実際の事務環境（IT活用状況など）を公開します！

対象：建築士事務所の経営者、総務、労務、経理担当者の方々

（事務所協会の会員・非会員を問わず、広く募集します！）

参加費：無料（懇親会参加者のみ：1,000円 / 当日受付にて）

### ■ 今回のテーマ

本交流会は、参加者の皆様が「今、本当に知りたいこと」を大切にします。以下のテーマ例を参考に、事前アンケート（Googleフォーム）で頂いたご要望に基づき、当日のプログラムを決定します。

【業績管理】 案件ごとの原価管理、どうしてる？

【人事・労務】 若手の採用と定着、働き方改革の工夫

【DX推進】 便利なITツールや図面管理の事例紹介

【法改正対応】 建築士法や税制改正に伴う実務のコツ

### ■ メインコンテンツ

「のぞいてみよう！」オフィス見学：他社の書類棚やデスク周り、使用ソフトを実際に見ることで、自社の改善への即効性があるヒントが見つかります。

「つながろう！」実務担当者のネットワーク：事務所内で孤立しがちな実務担当者同士、相談し合える「横のつながり」を作ります。

「語ろう！」本音の懇親会：会議室での議論の後は、リラックスした雰囲気ですらに深い情報交換を！

### ■ お申し込み方法

右下のQRコードまたはリンクからGoogleフォームにアクセスし、申し込みとアンケートへの回答をお願いいたします。

※申込とアンケート締切：6月5日（金）

【QRコード】 申込&アンケート



# 建築士定期講習のご案内 上半期(6~9月)

建築士事務所に所属するすべての一級建築士、二級建築士、木造建築士は定期講習を3年毎に受講することが義務付けられています。未受講の場合は建築士法違反となり、処分の対象となりますのでご注意ください。新しく建築士事務所に所属された方、令和5年度に建築士定期講習を修了された方、令和5年度に建築士試験に合格された方で、建築士事務所に所属されている方は、令和8年度が受講年度となります。

## 日程と会場一覧

講習時間 9:20~17:20予定 (8:50~受付開始) DVD 講習です。

開催日	会場コード	会場名	所在地	受付期間
6月24日(水)	6D-51	広島商工会議所	広島市中区基町	2/24~定員次第
7月 2日(木)	6D-52	福山商工会議所	福山市西町	2/24~定員次第
7月14日(火)	6D-53	みよしまちづくりセンター	三次市十日市西	2/24~定員次第
7月21日(火)	6D-54	広島商工会議所	広島市中区基町	2/24~定員次第
9月15日(火)	6D-55	福山商工会議所	福山市西町	2/24~定員次第
9月25日(金)	6D-56	広島 YMCA 本館	広島市中区八丁堀	2/24~定員次第

## 申込方法

インターネットまたは郵送。令和8年より窓口での受付はなくなりました。

### ◆インターネットでの申し込み(令和8年2月24日(火)以降、受付します)

<https://www.jaenic.or.jp/>

(上のサイトにアクセスしてお申し込みください。

スマートフォンで右記のQRコードからもアクセスできます。)



QRコード

### ◆郵送での申し込み(令和8年2月24日(火)以降、受付します。)

裏面の申込書にご記入の上、次の住所まで郵送にてご提出ください。

公益財団法人 建築技術教育普及センター

(〒102-0094 東京都千代田区紀尾井町3-6 紀尾井町パークビル3階) TEL 050-3645-2717

(受講票返送のため返信用封筒(110円切手を貼付)を必ず同封してください)

## 受講料

◆12,980円(テキスト代、消費税を含みます)

郵便局振替口座 口座番号: 00160 - 9 - 743044 加入者名 公益財団法人建築技術教育普及センター

※振込用紙は、郵便局窓口備付の用紙を使用いただくか、ATMをご利用ください。

※他行からの振込の場合は下記にお振込みください。※振込手数料はお客様負担となります。

ゆうちょ銀行 〇一九店(ゼロイチキューウ店) 当座預金 口座番号: 0743044

名義人: 公益財団法人建築技術教育普及センター

令和 8 年度 一級/二級/木造建築士定期講習 受講申込書		整理番号	振替払込請求書兼受領証 貼付欄	
私は、一級/二級/木造建築士定期講習の受講申込にあたり、記入する受講申込情報及び添付する書類の内容が真実で、かつ正確であることを誓約します。また、その内容に真実との相違がある場合には、受講申込み又は講習の修了を取り消しされても異存ありません。				
公益財団法人 建築技術教育普及センター 理事長殿				
以下、太枠の空欄項目にご記入・貼付してください。				
記入日	令和 年 月 日			
フリガナ			フリガナ	
氏名	上記誓約に同意いたします。		通称名等	建築士免許証等に通称名・旧姓等の記載がある方で、修了証にその併記を希望される場合のみ記入してください。
現住所	〒	生年月日	平成・昭和 年 月 日	性別
	-			男・女
			携帯電話等	-
			FAX番号	-
			※ある場合丸〇をつけてください(自宅・勤務先)	-
勤務先名(部課名まで)			勤務先電話番号	-
勤務先所在地	〒 -			

**【お振込先】**  
**郵便局振替口座**  
**口座番号：00160-9-743044**

※振込用紙は、郵便局窓口備付のものを使用  
 していただくか、ATMをご利用ください。

加入者名：  
**公益財団法人 建築技術教育普及センター**

**金額：12,980円（税込）**

**注意！**

- ・振替払込請求書兼受領証（領収書）の貼付は、コピー可となります
- ・振替払込請求書兼受領証（領収書）の再発行は出来ません。大切に保管してください
- ・窓口でお支払の場合は、受付日付印のあるもののみ有効です
- ・ATMでお支払の場合は、振込先/振込金額/取扱日  
 が印字されているご利用明細書のコピーを貼付  
 してください
- ・振込手数料はお客様負担となります

以下、建築士資格をご記入ください。

建築士 資格		登録都道府県	北海道/兵庫のみ記入	登録番号	登録年月日	■希望する会場コードを記入してください。
	一級建築士				令和・平成・昭和 年 月 日	希望会場コード
	二級建築士				令和・平成・昭和 年 月 日	
	木造建築士				令和・平成・昭和 年 月 日	

建築士免許証・その他証明書の同封について

※【建築士資格】欄にご記入いただいた場合は、建築士資格について、「建築士免許証」または、当センター実施の建築士定期講習の「修了証」の写しを同封してください。  
 （「登録済」の場合は、免許証の写し等は必要ありません）

※婚姻等により、氏名が建築士免許証と異なる場合で、かつその異なる氏名を修了証に印字したい場合は、戸籍抄本又は謄本を同封してください。

以下はセンター記入欄です。記入しないでください。

センター記入欄	前回受講番号又は修了番号		
受講番号	決定講習日	決定講習会場	会場コード
メモ欄			

令和 8 年度 一級/二級/木造建築士定期講習 整理票

顔写真貼付欄

無帽・無背景・  
 正面3分身の証明  
 写真・6ヵ月以内  
 に写したものを

受講番号	
フリガナ	
氏名	
生年月日	平成・昭和 年 月 日

出席表（出席：○、欠席：×）		
午前	午後	修了考査

お申込希望の方へ  
 縦4cm×横3cmの写真を貼付しフリガナ・氏名・生年月日をご記入ください。写真は用紙に印刷したものでかまいません。

# 改正宅地建物取引業法に対応した

## 既存住宅状況調査技術者講習 令和8年度【更新・新規】案内

WEB  
申込可

主催

一般社団法人 日本建築士事務所協会連合会  
(国土交通省既存住宅状況調査技術者講習 登録第5号)

運営

一般社団法人 広島県建築士事務所協会

会場講習とオンライン講習のいずれかをお選びいただけます。  
オンライン講習は受講期間内であれば、24時間受講可能です。

【受講対象者】

新規講習 すべての建築士（一級、二級、木造）  
更新講習 既存住宅状況調査技術者（資格の有効期限が過ぎていない方）

※建築士事務所に所属していない建築士の方も受講できます  
(ただし、既存住宅状況調査の業務を行う際は、建築士事務所に所属する必要があります)

宅建業法の改正によりインスペクション業務がますます重要となります。

平成28年に宅地建物取引業の一部が改正され、既存住宅のインスペクションが法的に位置づけられました。これにより、既存住宅の売買時に買主に対する重要事項説明として、「既存住宅状況調査」に関する説明が義務付けられました。この既存住宅状況調査を行うのは、登録機関の講習を修了した建築士（既存住宅状況調査技術者）と規定されました。

◆更新講習と「フラット35適合証明技術者業務講習」の同日講習では一日で両方の資格を取得できます。

郵送申込やWEB申込もできます。詳しくは広島県建築士事務所協会ホームページでご確認ください。

更新講習の  
対象者は  
令和5年度に  
修了された方

会場講習  
申込 QRコード



オンライン講習  
申込 QRコード



	日程	時間	定員	会場	申込・WEB申込
新規講習	令和8年6月1日～6月21日	6時間5分	20名	オンライン第1期	5月1日～5月14日
	令和8年6月22日(月)	10:00～17:15	16名	建築サロン(DVD)	5月1日～6月12日
	令和8年8月1日～8月21日	6時間5分	20名	オンライン第2期	7月1日～7月14日
	令和8年10月1日～10月21日	6時間5分	20名	オンライン第3期	9月1日～9月14日
	令和8年12月1日～12月21日	6時間5分	20名	オンライン第4期	11月1日～11月14日
	令和9年2月3日(水)	10:00～17:15	16名	建築サロン(DVD)	1月1日～1月25日
	令和9年2月15日～2月21日	6時間5分	20名	オンライン第5期	1月1日～1月28日
更新講習	令和8年6月1日～6月21日	2時間45分	40名	オンライン第1期	5月1日～5月14日
	令和8年7月8日(水)	9:30～12:40	16名	建築サロン(DVD)	6月1日～6月26日
	令和8年8月1日～8月21日	2時間45分	40名	オンライン第2期	7月1日～7月14日
	令和8年10月1日～10月21日	2時間45分	40名	オンライン第3期	9月1日～9月14日
	令和8年10月8日(水) 適合証明技術者講習と同日講習	9:30～12:40	16名	建築サロン(DVD)	7月1日～9月25日
	令和8年12月1日～12月21日	2時間45分	40名	オンライン第4期	11月1日～11月14日
	令和9年2月15日～2月21日	2時間45分	40名	オンライン第5期	1月1日～1月28日

受講料 新規講習 21,450円(税込) [テキスト代、登録料、登録証カード発行等含む]  
更新講習 16,700円(税込) [テキスト代、登録料、登録証カード発行等含む]

【お問い合わせ】 (一社)広島県建築士事務所協会 電話 082-221-0600 メール info@h-aaa.jp

一般社団法人広島県建築士事務所協会

# 専門家相談サービス

建築士事務所協会会員ならではのサービスで、  
皆様の日常業務をバックアップいたします!!

新たに会員様向けサービスとして、「専門家相談サービス」を開始いたします。  
まだ本会にご加入されていない方は、是非ご加入をご検討ください。

## 主要サービスのご紹介



### 弁護士相談 サービス

建築主や施工会社とのトラブル等、業務上のトラブルについて、提携先の弁護士事務所に電話等で30分程度の相談ができるサービスです。(書類作成や相手との交渉等、具体的な業務を依頼する場合は別途費用がかかります。)



### 労務相談 サービス

労働施策総合推進法が改正され、ハラスメント相談窓口の設置が全ての企業において法律で義務化されました。ハラスメント全般に関してのご相談や労務上のトラブルについてのご相談は提携先にお取次ぎし、電話等で相談できるサービスです。勤怠管理や36協定、就業規則、災害補償規定等についてのご相談も可能です。(36協定の提出手続き、就業規則の作成等、具体的な業務を依頼する場合は別途費用がかかります。)



### 税務会計相談 サービス

日常業務の経理関連の諸課題(会計処理や税務相談、節税、贈与・相続対策、融資相談等)について、提携先の会計事務所に取り次ぎ、電話等で30分程度の相談ができるサービスです。(具体的な業務を依頼する場合は別途費用がかかります。)

### 会員は、3サービスそれぞれ1案件初回相談無料

同一相談内容による複数回の利用は、対応いたしかねます。  
2回目以降の継続相談は紹介先へ直接ご相談ください。(その際、紹介先より別途費用の請求がございます。)

サービス利用については、  
右記相談専用URLまたはQRコードより  
お申し込みください。

一般社団法人日本建築士事務所協会連合会 指定代理店

株式会社 テクトサービス

<https://form.run/@TEKT-Senmonka-Soudan>



## 管理建築士講習 受講のご案内

# 一人だけで大丈夫？

建築士事務所の登録を守るために、「受講済みの建築士」をもう一人確保しておく。それは、事務所を長く続けるための「静かな安心」であり、プロジェクトを託してくださる建築主様への「誠実な責任」でもあります。万一の際も事業を止めない体制こそが、プロとしての信頼を築く基盤となります。

あなたの事務所に合わせた、受講の理由があります

若手・中堅建築士の方へ

### キャリアの選択肢を広げる

管理建築士になることは、事務所の品質管理・法令遵守を担うリーダーになることを意味します。独立や事務所開設を見据えるなら、今のうちに受講しておくことが将来の大きな一歩になります。

事務所の開設者・経営者の方へ

### 事務所登録を、確実に守る

管理建築士＝開設者であるケースが多く、万一の際に後任がいなければ事務所登録の継続が困難になります。在籍している建築士に今のうちに受講させることが、もっとも確実な備えです。

複数の建築士が在籍する事務所の方へ

### 組織の管理体制を盤石に

規模の大きな事務所ほど、管理建築士の選任が属人化しがちです。複数人が受講済みであることが、異動・退職・急な不在への組織的な備えになります。

だから「もう一人」を育てておく

### 受講済みの建築士がいれば、変更届だけで事務所登録を継続できる

管理建築士講習を受講済みの建築士を社内にもう一人確保しておくことで、万一の際も事務所の継続性を守ることができます。いまのうちに備えておくことが、もっとも確実な安心策です。

# 管理建築士を置かなければ、事務所は存続できません。

建築士法が定める管理建築士の役割と、その不在がもたらすリスクをご確認ください。

## 建築士法が定めること

建築士事務所には、**専任の管理建築士を必ず置かなければならない**とされています（法第24条）。  
管理建築士が不在となった場合、後任がいなければ**廃業届の提出が必要**となり（法第23条の7）、新規登録が完了するまでの間は事務所として活動できなくなります。また管理建築士の変更は、**2週間以内に変更届**を提出しなければなりません（法第23条の5）。

## 管理建築士が突然不在になったら

**病気・事故・急な退職……その翌日から登録要件を満たせない**

管理建築士の不在は欠格事由となります。進行中の業務も含めて対外的な活動が困難になります。

**変更届は2週間以内、廃業届は30日以内の提出義務**

後任の手配・新規登録の手続きには相当な時間がかかります。空白期間が生じれば業務停止状態となります。

## 講習日程・講習内容・時間割

受講料 **16,500** 円（税込）

講習日	会場コード	会場	講義方法	定員
令和8年 7月29日（水）	6D-01	広島県建築士事務所協会建築サロン	DVD講習	16名
9月18日（金）	6D-02	広島県建築士事務所協会建築サロン	DVD講習	16名
11月25日（水）	6D-03	広島県建築士事務所協会建築サロン	DVD講習	16名
令和9年 2月24日（水）	6D-04	広島県建築士事務所協会建築サロン	DVD講習	16名

9:20  
～  
16:00

建築士法その他関係法令に関する科目  
品質確保に関する科目（1）建築士事務所の経営管理  
品質確保に関する科目（2）受託業務の管理  
品質確保に関する科目（3）業務に関する苦情と紛争の予防

16:10～17:10

修了考査（30問、正誤方式 テキスト参照可）

## お問い合わせ・申込み

登録講習団体

（公財）建築技術教育普及センター  
TEL 050(3645)2717

講習担当団体

（一社）一般社団法人広島県建築士事務所協会  
TEL 082(221)0600

ウェブサイト

<https://h-aaa.jp/info/koshukai/4454/>



申込サイトのQRコード

令和8年4月27日

正会員の皆様

(一社) 広島県建築士事務所協会  
技術委員会委員長 大上 信一

## 菊乃家別邸見学会のご案内

この度、宮島の菊乃屋別邸の見学会を行うことになりました。対象は49歳までの建築士となります。10名限定となっております。応募者多数の場合は抽選となります。なにとぞよろしくお願ひします。

### 記

日時 令和8年6月17日(水) 13:15~14:45  
場所 菊乃屋別邸(廿日市市宮島町334番地)  
定員 10名(応募者が多い場合抽選となります)  
対象 49歳までの建築士に限ります。各事務所1名とします。  
締切 5月22日(金)  
集合 藤の棚公園前集合、現地解散。詳しくは当選者にメールします。  
申込 google form よりお願ひします。当選者には  
事務局からメールでお知らせします。



google form



意匠設計監理 福島俊を建築設計室 福島俊を  
プロジェクトリーダー・アートディレクション・デザイン spica Ayu 大森 鮎  
インテリアデザイン gallery K 竹元景子  
アートワーク制作(客室アート・ロゴ) 夏目 暢子  
建築工事 株式会社 藤木工務店  
制作家具 株式会社 松岡製作所  
造園工事 フロッグガーデン



菊乃屋 建築について  
QRコード

美和ロック・HORIロック 広島地区代理店

# 梅田株式会社

〒733-0815 広島市西区己斐上4丁目31番2号  
**TEL082-507-1191(代)・507-1189**



露出型弾性固定柱脚工法

## ISベース

<http://www.isbase.jp>

(財)日本建築センター認定/国土交通省大臣認定

 有限会社 キョウヤマ

本 社  
 広島市西区中広町2丁目14-21  
 TEL (082) 532-3067  
 松山営業所  
 愛媛県東温市則之内乙2575-7  
 TEL (070) 5513-0342  
 高松営業所  
 香川県高松市瓦町1丁目9-20  
 TEL (087) 842-1668

一級建築士事務所

 **株式会社 ティーエス◇ハマモト**



マンション修繕工事・公共他工事  
 内外装リフォーム・店舗デザイン

〒731-0135 広島市安佐南区長東4丁目17-7  
 TEL:082-238-1511 / FAX:082-238-1513

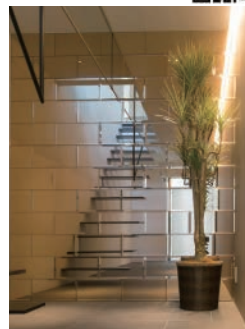
 有限会社 工房志楽

建築素材の製造販売



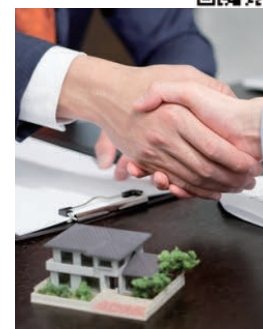
 HAIKAWA  
 design glass

装飾ガラスの製造販売



 株式会社 ティーエス◇ハマモト

木造建築の申請サポート



透明性の高いグラスファイバー製  
 不燃シートを採用!

国土交通大臣認定 NM-0895

透光率は  
**90%**

既設建物にも対応

詳しくはホームページで

三和シャッター

検索



- ガラス製のたれ壁とは異なり、地震などによるひび割れ、落下した際のガラス飛散の心配がいらぬ。
- 中棧や下枠が無いので、見通しが良くスッキリとした意匠。
- 壁面に下地が不要で、取り付けも片側からの作業が可能なので、設置コストを低減。

防煙たれ壁『サンスモーク』

**防煙シート テンションタイプ BTS**

三和グループ 三和シャッター工業株式会社 082-297-3014

# 令和8年度全国大会(京都大会)参加のご案内

(一社) 広島県建築士事務所協会

令和8年度第48回建築士事務所全国大会が京都市で開催されます。参加日程が決まりましたのでお知らせいたします。皆様のご参加をお待ちしております。

- と き：令和8年10月2日(金)～10月3日(土)
- と ころ：ロームシアター京都 (JR京都駅から市バスで30分)
- 予定人数：20名 ※定員に達し次第締め切ります。
- 参加費用：広島発：約70,000円 福山発：約67,000円 ※あくまでも予定です。
- 参加申込期限：令和8年7月10日(金)

## 第48回建築士事務所全国大会(京都大会)参加日程

### 第1日目 10月2日(金)

- 13:00～15:15 基調講演 講演者：未定 CPD申請中
- 15:30～17:00 大会式典(日事連建築賞表彰、功労者表彰、大会宣言等)
- 宿泊ホテルにて広島会独自の懇親会を実施

### 第2日目 10月3日(土)

※第2日目のエキスカージョンは次ページでご確認ください。

## FAXお申込書

申込締切 令和8年7月10日(金)

申込先：(一社) 広島県建築士事務所協会 FAX 082-221-8400

該当箇所に○印をお願いします。特殊な場合はメモにご記入ください。

1) 交通手段 JRの手配 昼食は新幹線内でお弁当 各自手配をお願いします。	・広島発着	・福山発着	・手配不要
2) 全国大会への参加	・参加	・不参加	
3) 宿泊・懇親会の手配 琵琶湖グランドホテル	・一人部屋 追加料金が必要となります	・二人部屋	・手配不要
4) 10月3日 ヴォーリズツアーへの参加	・参加	・不参加	
5) 10月1日(木) 青年話創会への参加	・参加	・不参加	

メモ

事務所名

参加者氏名

生年月日 昭和・平成 年 月 日

年 齢 歳

CPD 番号

10月3日 全国大会エキスカーション(予定) (広島会独自プラン)					公共交通機関 で移動
行先	到着	出発	滞在、昼食	移動時間	
ホテル出発 湖西線おごと温泉駅		8:20			 <p>ハイド記念館</p>
JR 近江八幡駅	9:35			63分	
ヴォーリズ建築巡り	9:35	12:25	2時間見学 昼食 「晴れたらいいね」		
JR 近江八幡～豊郷 (JR、近江鉄道)	12:34	13:45		71分	 <p>ヴォーリズ記念館</p>
豊郷小学校旧建築群	13:45	15:00	1時間15分 見学		
近江鉄道豊郷駅～ JR 京都駅	15:16	16:42		86分	 <p>アンドリュース記念館</p>  <p>豊郷学校旧校舎群</p>  <p>豊郷小学校内部</p>
帰路の新幹線(予定)					
京都駅		17:02	のぞみ 75号		
福山駅	18:22				
広島駅	18:46				
10月2日宿泊 琵琶湖グランドホテル		ヴォーリズ建築マップ			
					
10月3日ランチ 晴れたらいいね		豊郷小学校 旧校舎群			
					

## 「建築士事務所のための法律相談窓口」の制度変更について(お知らせ)

日頃より、当協会の事業推進にご協力いただきありがとうございます。  
 さて、正会員の皆様にご利用いただいている建築士のための法律相談窓口ですが、令和8年4月から次のとおり制度を変更しましたので、よろしくお願いします。

3月まで	相談回数は最初の相談日から1年以内で合計3回まで無料とする。
変更後	相談回数は1年(4月から翌年3月)で1回に限り無料とします。

### 《令和8年4月から》

## 建築士事務所のための法律相談窓口

建築設計・監理やその他なんでも法律関係のことでお困りの方、  
 当協会の委託法律事務所が無料で相談に応じます。

- ※ 協会正会員に限ります。
- ※ 面談による相談です。(原則、電話による相談はできません)
- ※ 面談場所は、委託法律事務所内(広島市、尾道市、大竹市)です。
- ※ 相談に限り無料です。解決に向けて事件の受任を依頼する場合は有料です。
- ※ 相談回数は1年(4月から翌年3月)で1回に限り無料とします。  
 相談回数が1回を超える場合は、相談者の負担で引き続き相談をすることができます。
- ※ 委託法律事務所と利害関係のある案件を除きます。
- ※ 相談については法律事務所限りとし、事務所名や相談内容の詳細については事務所協会への報告はありません。

**まずは、気軽に法律事務所へご一報を！**

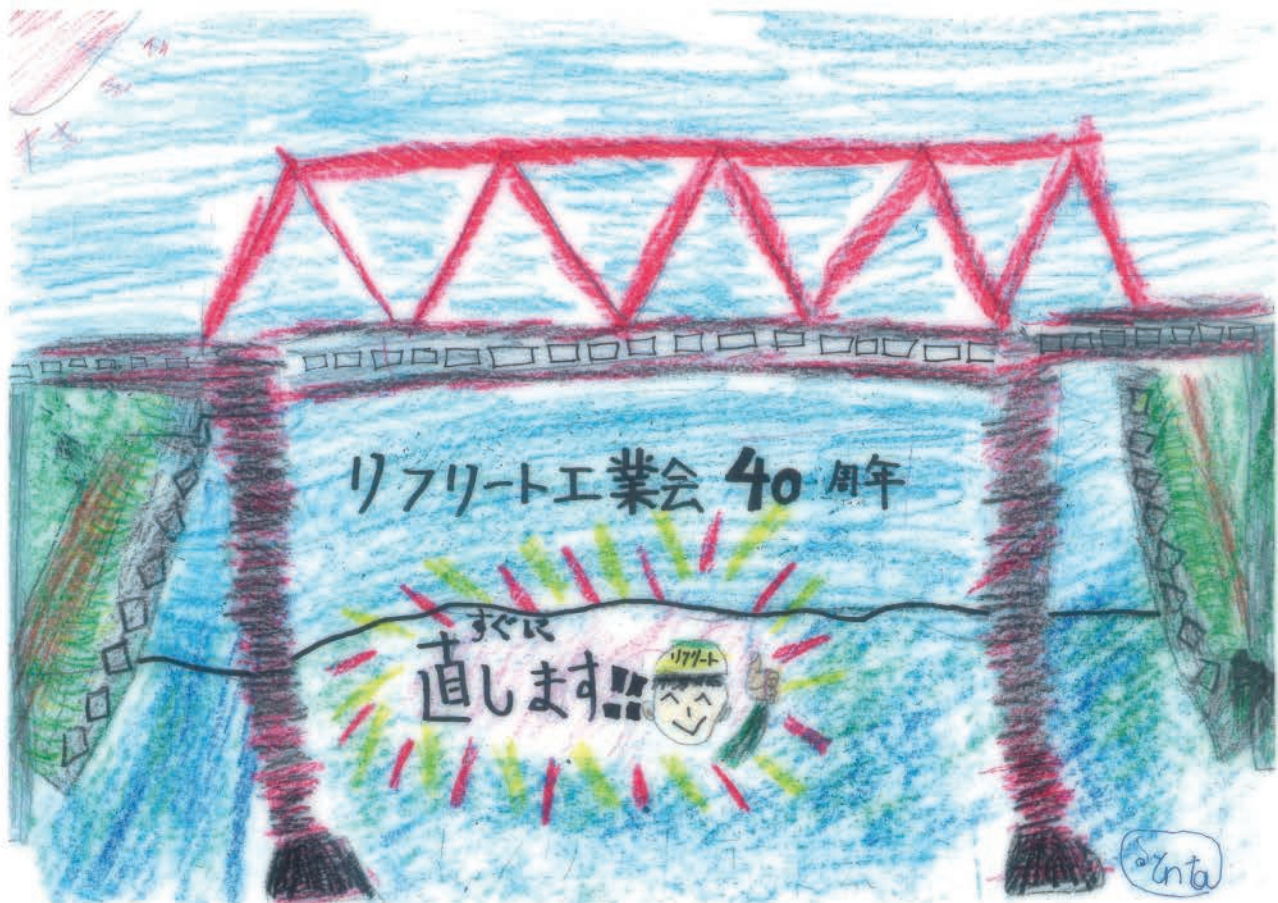
### 《連絡先》

弁護士法人広島みらい法律事務所  
 (協会委託法律事務所)

電話 082-511-7772 受付時間 9:00~18:00(平日)

- ※ 電話の際、「当協会の法律相談」である旨、「当協会会員」である旨お伝えください。
- ※ 相談内容については法律事務所限りとしています。  
 相談者名や相談内容の詳細については、法律事務所から当協会への報告はありません。
- ※ 相談者から当協会への連絡の必要はありません。





建物の調査と改修工事のご相談は  
**□ リフリート工業会 □**

中国支部事務局 (082) 261-7191  
 (太平洋マテリアル(株) 中国支店内)

<http://www.refrete.com>

(株) 愛 晃 ☎ 082-262-3110

(株) コンステック広島支店 ☎ 082-236-6333

ア マ ノ 企 業 (株) ☎ 0849-33-4704

三 共 化 学 工 業 (株) ☎ 082-295-8600

(株) カシワバラ・コーポレーション ☎ 0827-22-1266

(株) サ ン ゼ オ ン ☎ 082-291-1631

(株) カ ネ キ ☎ 082-277-2371

(株) テ ク シ ー ド ☎ 082-516-1070

小 島 建 興 (株) ☎ 082-272-3773


(株) ポ リ テ ク ノ ☎ 082-426-1630


# 新入会会員紹介


## 正会員

事務所名	所在地	開設者	管理建築士	TEL
株式会社 古本建築設計	〒730-0814 広島市中区羽衣町1-11	古本 竜一	古本 竜一	(082) 542-5442
				F A X
				(082) 542-5443
事務所名	所在地	開設者	管理建築士	TEL
株式会社 ソルタス一級建築士事務所	〒733-0035 広島市西区南観音 6-11-30 BUGビル1F	井上 雄策	荒井 正治	(082) 208-5533
				F A X
				-

## 賛助会員

会社名・代表者名	所在地	TEL	営業品目
株式会社オカムラ西日本支社 西日本支社長 森本 崇示  紹介者：中電技術コンサルタント(株)	〒730-0017 広島市中区鉄砲町10-12 広島鉄砲町ビルディング 10階	(082) 227-5666	オフィス・病院・研究・教育空間等の設計と提案、家具全般の製造販売、セキュリティ製品製造販売、間仕切等の建材製造販売、物流システム製品製造販売
		F A X	
		(082) 227-9446	
	オカムラは創業以来、「よい品は結局おトクです」をモットーに、オフィスをはじめ、教育・医療・研究・商業施設、そして物流センターなど、さまざまなシーンにおいて、質の高い製品とサービスを提供しています。この度、広島県建築士会賛助会員に入会させて頂くこととなりました。設計の方々の少しでもお役に立てるよう努力して参ります。何卒よろしくお願い申し上げます。		

会社名・代表者名	所在地	TEL	営業品目
株式会社サンテクノス 代表取締役 秦 祐樹  紹介者：事務局	〒690-0048 島根県松江市西嫁島 1-2-9	(0852) 22-4478	非破壊検査、耐震調査、アスベスト・塗膜調査、室内空気中化学物質測定
		F A X	
		(0852) 26-4982	
	私たちは、日々変化する多様なニーズに柔軟な発想と豊富な経験を生かした高度な技術で応えています。同時にお客様への最高の満足を追及し、信頼ある検査に努めています。そして、会社への信頼を支える「技術」。私たちは、非破壊検査に関する資格取得はもちろん、そのためのより良い環境を整備し、さらに現場での経験豊かな技術者を育成することによって社会貢献度の高い企業づくりに取り組んでいます。		

会社名・代表者名	所在地	TEL	営業品目
ハウスプラス中国住宅保証株式会社 代表取締役社長 相本 栄治  紹介者：(有)ハウス・エンジェル建築設計事務所	〒730-0042 広島市中区国泰寺町 1-3-32	(082) 545-0318	建築確認、性能評価、長期優良、省エネ適判、既存住宅状況調査など
		F A X	
		(082) 218-1153	
	中国地方整備局指定・登録の機関として、建築確認や住宅性能評価、省エネ適合性判定、BELS審査等を行っております。また、既存住宅の調査や維持保全点検にも対応し、建築ストックの活性化に取り組んでおります。		

会社名・代表者名	所在地	TEL	営業品目
株式会社ダイアックス 代表取締役 荒谷 真一  紹介者：梅田(株)	〒733-0833 広島市西区商工 センター8-7-19	(082) 942-4982	ランドスケープ、造園・外構工 事、室内緑化工事等
		F A X	
		(082) 942-4983	

会社名・代表者名	所在地	TEL	営業品目
株式会社フジマック 広島営業部部长 西山 浩之	〒731-0138 広島市安佐南区祇園 3-17-3	(082) 850-3322	業務用厨房機器の製造販売、コ ンサルティング、保守・メンテ ナンスなど
		F A X	
		(082) 850-3399	



さまざまなフードビジネスのニーズにお応えするため、総合厨房機器メーカーとして、あらゆる厨房の提案・設計から開発、製造、施工、アフターサポートまで、トータルサポートします。調理のプロフェッショナルであるお客様に声をしっかり耳を傾け、求められている厨房イメージを実際のカタチへ導くため、厨房のプロフェッショナルである私たちの蓄積したノウハウを融合し、ベストソリューションを提案させていただきます。

## 会員動静

### (正会員)

#### ○有限会社コアティ建築設計

登録申請者の所在地変更 新：〒733-0011 広島市西区横川町三丁目8-6-1F  
旧：〒733-0011 広島市西区横川町三丁目8-2-7F

#### ○株式会社竹中工務店広島一級建築士事務所

代表者変更 新：代表取締役 丁野 成人  
旧：代表取締役 佐々木 正人

### (賛助会員)

#### ○株式会社イズミコンサルティング

事務所所在地変更 新：〒541-0048 大阪市中央区瓦町2-4-7 新瓦町ビル4F  
旧：〒541-0048 大阪市中央区瓦町2-4-7 新瓦町ビル3F

#### ○フクシマガリレイ株式会社広島支店

事務所所在地変更 新：〒730-0847 広島市中区舟入南1丁目2-16  
旧：〒720-2116 福山市神辺町平野330

#### ○株式会社大塚商会

事務所所在地変更 新：〒730-0036 広島市中区袋町4-25 明治安田ビル11階  
旧：〒730-0037 広島市中区中町8-12 広島グリーンビル9階

#### ○三井ホーム株式会社中国支店

事務所名称変更 新：三井ホーム株式会社中国支店  
旧：三井ホーム株式会社中国支社

## 編集後記

新年度に入って一か月が過ぎ、いよいよ5月、新緑の時期を迎えました。会員の皆様、いかがお過ごしでしょうか。大型連休はどこかお出かけになられましたでしょうか。私がこの原稿を書いているのは4月中旬で、これから大型連休を迎えるわけですが、この時点ではまだ何の計画も立てていません。できれば田舎をのんびりと鉄道旅でもしたいなあ、なんて思っています。

旅といえば、広島駅はいま旅行者でごった返していますね。ひょっとしたら新大阪駅と同じくらいの密度で混雑しているのではないかと感じます。広島駅周辺はすっかり様変わりしました。変わっていくのは駅周辺だけでなく、紙屋町や八丁堀界隈も高層ビルの建設が進むなど、広島のまちはどんどん変わって行ってます。新しくなって、便利になって、おしゃれになっていくのはいいけれど、個人的には、子供時代に見た広島のまちの記憶がどんどん薄れていくようで、なんだか寂しさを感じてしまいます。

情報編集委員会委員長 福山 雅也

### 一般社団法人 広島県建築士事務所協会 情報・編集委員会

担当副会長	榎並 和人	委員	日高 博之(賛助会員)
担当理事	村田 正道	事務局	川島 満
委員長	福山 雅也		大木 一郎
副委員長	山本 英広		諸隈英里香
委員	藤本 誠二		烏田真由美
	新見 嘉浩		
	中林 義幸(賛助会員)		

発行所 一般社団法人 広島県建築士事務所協会  
〒730-0013 広島市中区八丁堀5番23号  
TEL (082) 221-0600  
FAX (082) 221-8400  
ホームページアドレス <https://h-aaa.jp/>  
Eメール [info@h-aaa.jp](mailto:info@h-aaa.jp)

印刷所 株式会社インパルスコーポレーション  
〒731-0141 広島市安佐南区相田1丁目16番27号  
TEL (082) 878-6000  
FAX (082) 872-1664

人、街、そして笑顔を共に創る



広島支店  
〒731-4311 広島県安芸郡坂町北新地4丁目2番30号  
TEL. 082-885-3411 FAX. 082-885-3400  
本社 / 広島県尾道市東尾道4番地1  
支店 / 尾道・広島・福山・岡山・山口  
営業所 / 松山・備北・山陰・鳥取・東京・福岡  
Web / <https://amano-web.co.jp/>

建設資材の総合販売及施工

- 杭地業：既製杭・鋼管回転埋設杭・地盤改良・地質調査  
場所打杭・各種認定工法・杭引抜き工事・土留工事
- 外装工事：ALC(旭化成建材)・押出成形セメント板(ノザワ)  
ラムダ(神島化学工業)  
窯業系サイディング(KMEW・ニチハ)・屋根工事
- 住設工事：ユニットバス・キッチン・洗面化粧台(タカラ・TOTO・LIXIL他)  
介護用ユニットバス(積水ホームテクノ・大和重工)
- その他工事：日鉄物産システム建築・大断面集材材構造  
人工木材(ウッドデッキ・ルーバー)・プール・エレベーター
- 外構工事：膜屋根・アルミハニカムパネル・雨水貯溜槽・駐車場緑化  
CO<sub>2</sub>対策型コンクリート製品・ストリートプリント  
フェンス・門扉(引戸)・シェルター(通路上屋・駐輪場)

# Gansui 岩水開発株式会社

建築・土木の未来を支える地盤改良技術

・調査

地盤調査(ボーリング調査/  
スクリーウェイト貫入試験/  
ラム・サウンディング試験)

・工事

柱状改良工法(スリーエスG工法/  
スリーエスG-cube工法)/  
小口径鋼管杭工法/表層改良工法/  
各種杭打工法

・沈下修正

アンダーピニング工法/  
耐圧板工法/  
土台上げ工法

・土木

岩水グラウト工法/  
中層混合処理工法(WILL工法)/  
薬液注入工法



福山営業所：〒720-0065 福山市東桜町11番5号 竹内ビル403号  
URL : <https://www.gansui.co.jp/> E-MAIL : [hiroshima@gansui.co.jp](mailto:hiroshima@gansui.co.jp)

## 技術力を誇る建材総合商社

【営業品目】

- ・ALC(ヘーベル) ・耐火被覆 ・システム建築メタルビル
- ・押出成形板(メース) ・屋根・板金 ・柱脚(ベースパック)
- ・内装(軽鉄・ボード) ・スレート・サイディング ・杭工事

# 株式会社オリデ

〒734-0026 広島市南区仁保四丁目5番7号  
TEL (082)252-6840 FAX (082)252-6878  
E-mail [info@oride-s.co.jp](mailto:info@oride-s.co.jp)

さびない心で  
キラリと光る

ENKO  
INDUSTRY

圓光産業株式会社

公式HP

# 会報誌への広告掲載を募集しています

会員：(一社)広島県建築士事務所協会の正会員及び賛助会員

## □ 広告料(税込)

サイズ	1/4		1/2		1ページ	
申込者	会員	会員外	会員	会員外	会員	会員外
白黒	19,800	33,000	6,600	11,000	13,200	22,000
カラー	33,000	49,500	11,000	16,500	22,000	33,000
大きさ	A4サイズの約1/4		A4サイズの約1/2		A4サイズ(縦)に入るもの	
	約60mm×約165mm		約120mm×約165mm		約250mm×約165mm	
備考	年6回継続契約		1回あたり		1回あたり	

- 【おねがい】1. 申込書は、希望掲載月の前の月の5日までにご提出ください。  
 2. 原稿は、申込者が作成してください。  
 3. 原稿は、希望掲載月の前の月の10日までにご提出ください。

## 広告申込書

お申込者(社名)				申込日	令和	年	月	日
ご住所								
担当者ご氏名								
TEL				FAX				
e-mail								
広告の名称(表題)								
広告サイズ	<input type="checkbox"/> 1/4	<input type="checkbox"/> 1/2	<input type="checkbox"/> 1ページ					
カラー	<input type="checkbox"/> 白黒	<input type="checkbox"/> カラー						
希望掲載月	<input type="checkbox"/> 6回	<input type="checkbox"/> 5月	<input type="checkbox"/> 7月	<input type="checkbox"/> 9月	<input type="checkbox"/> 11月	<input type="checkbox"/> 1月	<input type="checkbox"/> 3月	
	※1/4サイズは、年6回の継続契約となります							
広告料金額								

※広告の希望欄に✓を付けてください。

【お問合先・お申込先】 (一社)広島県建築士事務所協会 〒730-0013 広島市中区八丁堀5-23オガワビル2階  
 電話 082-221-0600 FAX 082-221-8400 Eメール info@h-aaa.jp

## 随時募集

### 会報誌発行時の広告チラシやパンフレットの有料折込

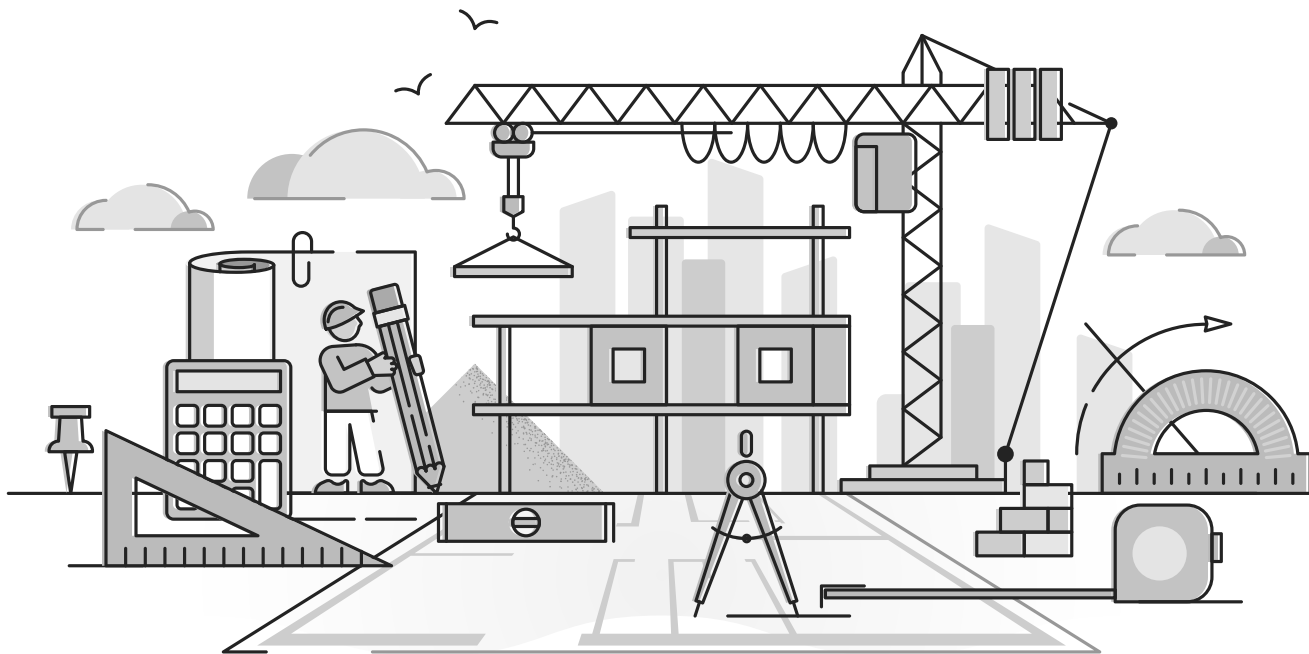
隔月の会報発行時に貴社の広告チラシや製品パンフレット等を有料で同封いたします！  
 受付可能なサイズ等、詳しくは事務局までお気軽にお問い合わせください。  
 折込料(税込):会員 11,000円/1回/会員外 33,000円/1回

日事連

〈建築家賠償責任保険〉

# 建築士事務所 賠償責任保険

建賠保険は建築士事務所を賠償事故からお守りする保険です。



## POINT 1 4つの賠償補償に対応

- ① 対象建築物の賠償補償(設備機能不発揮や地盤沈下も対象)
- ② 対人賠償補償
- ③ 対物賠償補償
- ④ 情報漏えい賠償補償

## POINT 2 2025年4月の法改正に対応

- ① 省エネ基準の適合義務化に対応
- ② 4号特例の見直しにも対応(新2号・新3号も対象)

## POINT 3 瑕疵の修補費用に対応(損害拡大防止補償特約)

壊れる前に発見した瑕疵の修補費用(改善費用を含む)を補償



好評

**弁護士相談<sup>会員限定</sup>無料サービス**

施主とのトラブルや従業員とのトラブル...

建築士事務所のお悩み解決をサポートします!

日事連・建築士事務所賠償責任保険 取扱指定代理店

**株式会社 テクトサービス**

(旧社名: 有限会社日事連サービス)

TEL.03-3551-6633(建賠保険専用ダイヤル)

〈幹事引受保険会社: 東京海上日動火災保険株式会社〉

この広告は「日事連・建築士事務所賠償責任保険(建築家賠償責任保険・請負業者賠償責任保険・サイバーリスク保険)」の概要についてご紹介したものです。保険の内容は日事連・建築士事務所賠償責任保険パンフレットをご覧ください。詳細は別冊に記載の保険約款によりませんが、ご不明点がありましたらテクトサービスにおたずねください。



Stainless curtain wall

Order furniture



Order made kitchen



Order made kitchen



ステンレス加工と家具製作 そしてキッチン。



株式会社 松岡製作所


本社・ショールーム 広島市西区商工センター 8-9-33  
TEL:082-277-2571 FAX:082-277-2789

東京ショールーム 東京都世田谷区奥沢 7-1-3-1F  
TEL:03-5726-8622 FAX:03-5726-8623

<http://www.matsuoka-pro.com>

☎0120-477-473



  
 田中 道子さん  
 令和4年度一級建築士合格  
 総合資格のおかげで人生変わりました。  
 総合資格学院イメージキャラクター  
 令和4年度一級建築士試験合格  
 当学院受講生・俳優  
 田中 道子さん

一分、一秒を積み重ねた日々。

信じられる環境だから、迷わなかった。

# 広島県、一級建築士合格者数 14年連続 No.1

重要なのは、「近年」の合格実績！

## 1級建築士 合格実績 No.1



※当学院のNo.1に関する表示は、公正取引委員会「No.1表示に関する実態調査報告書」に基づき掲載しております。 ※総合資格学院の合格実績には、模擬試験のみの受験生、教材購入者、無料の役務提供者、過去受講生は一切含まれておりません。 ※都道府県合格者数は、(公財)建築技術教育普及センター発表に基づきます。(令和7年12月24日現在)

## 受講生募集中 無料 体験入学会・講座説明会 実施中!!

開講講座 | 1級・2級 建築士/建築・土木・管工事施工管理技士/設備・構造設計1級建築士/  
建築設備士/宅建士/賃貸不動産経営管理士/インテリアコーディネーター

法定講習 | 監理技術者講習/一級・二級・木造建築士定期講習/管理建築士講習/  
宅建登録講習/宅建登録実務講習/第一種電気工事士定期講習



# 総合資格学院



スクールサイト [www.shikaku.co.jp](http://www.shikaku.co.jp) 総合資格 | 検索  
 コーポレートサイト [www.sogoshikaku.co.jp](http://www.sogoshikaku.co.jp)  
 X ⇒ [@shikaku\_sogo] LINE ⇒ [総合資格学院]  
 Instagram ⇒ [sogoshikaku\_official] で検索!

広島校 TEL:082-542-3811

福山校 TEL:084-991-3811