

建築士事務所協会報

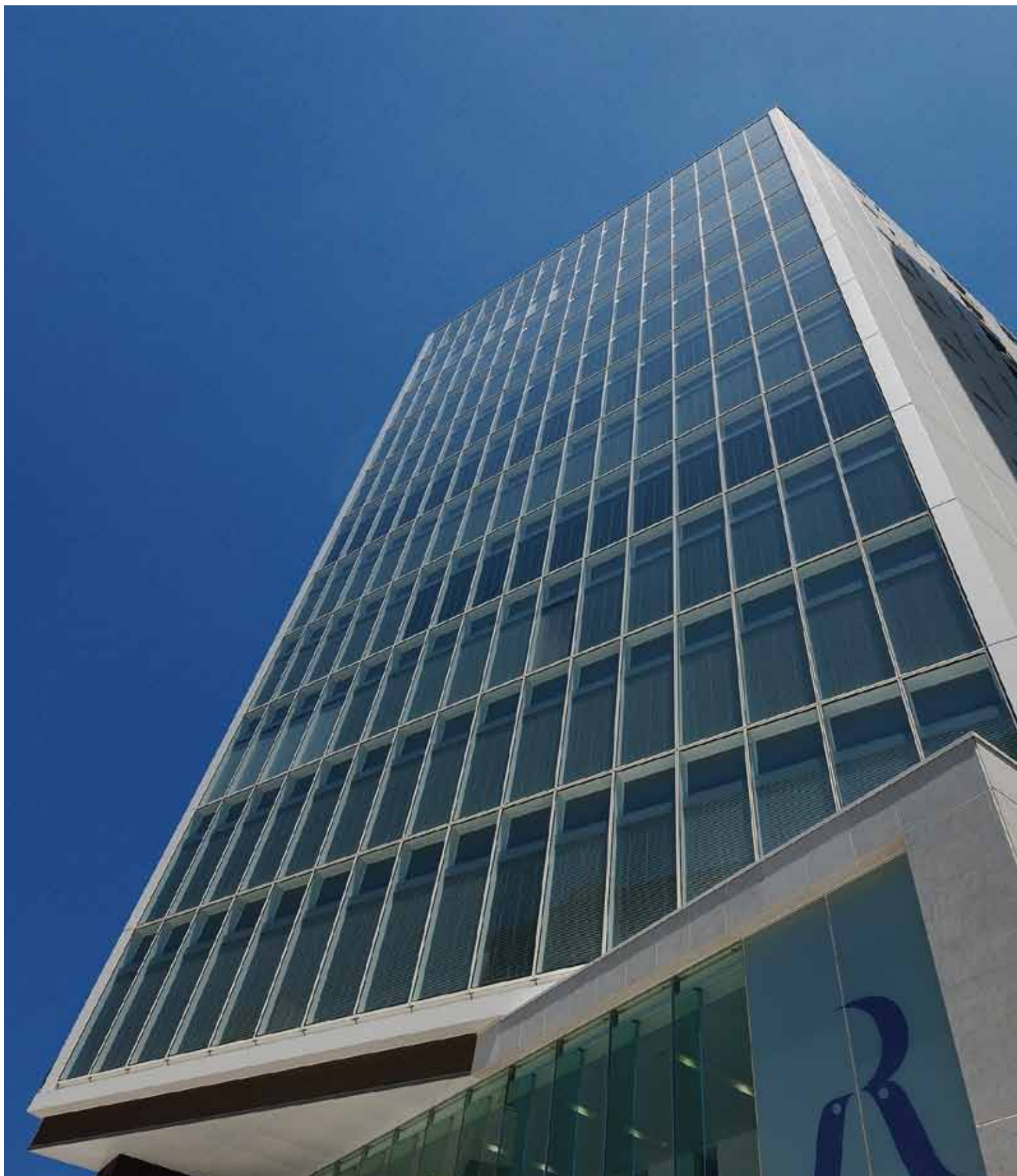
Topics : 若手弁護士と青年部会による
情報交換会

: 事務所協会のホームページリンクが
ぶち！便利になりました

3

MAR 2016
VOL. 404

一般社団法人
広島県建築士事務所協会
Hiroshima Association of Architectural Firms



中国労働金庫本店ビル

【施設概要】

発注者：中国労働金庫
 所在地：広島県広島市南区稲荷町1番14号
 建築コンサルタント：三井住友信託銀行株式会社
 ワークプレイスコンサルタント：株式会社クマヒラ
 設計監理：株式会社あい設計
 施工者：大成建設・共立特定建設工事共同企業体
 工期：2013年10月～2015年3月
 構造規模：鉄骨造(免震構造) 地上14階建
 敷地面積：1,132.01㎡
 建築面積：842.43㎡
 延床面積：9,748.68㎡

【設計内容】

本建物は、相生通りと駅前通りが交差した角地に建つ金融機関の本店ビルです。

建物外観は4種類のカーテンウォールを使用し、道路に向かって鋭角な平面形状とした事で、空を切り取るような形態としています。また、八丁堀方面に向けて10階と11階レベルにロゴマークを内蔵したボックスを仕込み、ロゴを大切にする組織のイメージを地域に発信しながら外観にアクセントを加えています。南面と西面にガラスを多用していますが、電動ブラインド内蔵のダブルスキンカーテンウォールを採用したことで、内部空間を快適に維持しています。エントランス空間は、本店機能の“顔”として来客者を迎え入れるため、ギャラリーとしての機能を有し、周辺に対して清潔で開放的な組織のイメージを発信しています。

金融機関本店としてBCP対応を含めた防災機能や管理機能を万全にする必要があるため、免震構造、2回線の電力引込み、無停電システム、全館セキュリティシステム等を導入しました。

環境性能についてはCASBEE-Sを認証取得し、組織としての理念でもある“地球環境向上への貢献”に対して目に見える形で寄与しています。

備品については、発注者等と関東地方のショールームへ何度も足を運び、建物とのバランスを考慮しながら納得いくまで打合せを重ねて選定しました。

現場に関わる方々とのチームワークを維持して頂いた発注者や、前向きな意見や様々なアイデアを出して頂いた方々のお蔭で、短い工期の中でも無事完成する事ができました。



アプローチ廻り



エントランスギャラリー



渡邊(構造)

金崎(統括)

春名(意匠)

甲斐(設備)



社員食堂

■行政ニュース

2 …… 定期報告制度について 国土交通省

■協会のうごき

5 …… 月間行事

6 …… 委員会報告 常任委員会正副委員長会議開催 事務局

7 …… 青年部会レポート 若手弁護士と青年部会による情報交換会 青年部会

8 …… 事務所協会内フットサルリーグ報告 (仮称)広島建築スーパーリーグ第5節

■お知らせ

10 …… 「たてたいくん」 エントリー事務所募集! (一社)広島県建築士事務所協会

13 …… 事務所協会ホームページのリンクが「ぶち」便利になりました 情報委員会

■リレーエッセイ

14 …… 私とお酒 田崎博之

16 …… 私のお気に入り 徳納 剛

19 …… 新入会員紹介

編集後記 飯田三樹博

■今月の表紙タイトルバック/日本の伝統色

夢宵桜 ゆめよいざくら

春おぼろきみの姿もまぼろしの…山桜の可憐な色。
桜—それは心躍る春の盛りをいろどる。

(十日町織物工業協同組合策定きもの誕生色より)

建築士事務所憲章

建築士事務所は、建築や環境が文化の形成に占める重要な意味を認識し、
社会の健全な進歩と発展に寄与します。

- 一、誠意をもって設計と監理の業務を遂行し、建築主の期待に応えます。
- 一、健康で快適な生活環境の創造と、安全安心、持続可能で良質な資産形成を図ります。
- 一、自己研鑽を怠らず、職業倫理を高め、法令遵守と公益の立場に立って最善を尽くします。
- 一、設計意図の理解を施工者に求め、公正に工事を監理します。
- 一、互いに信頼を深め、連帯の精神を持って職務を全うします。

平成20年5月

一般社団法人 日本建築士事務所協会連合会

一般社団法人 広島県建築士事務所協会